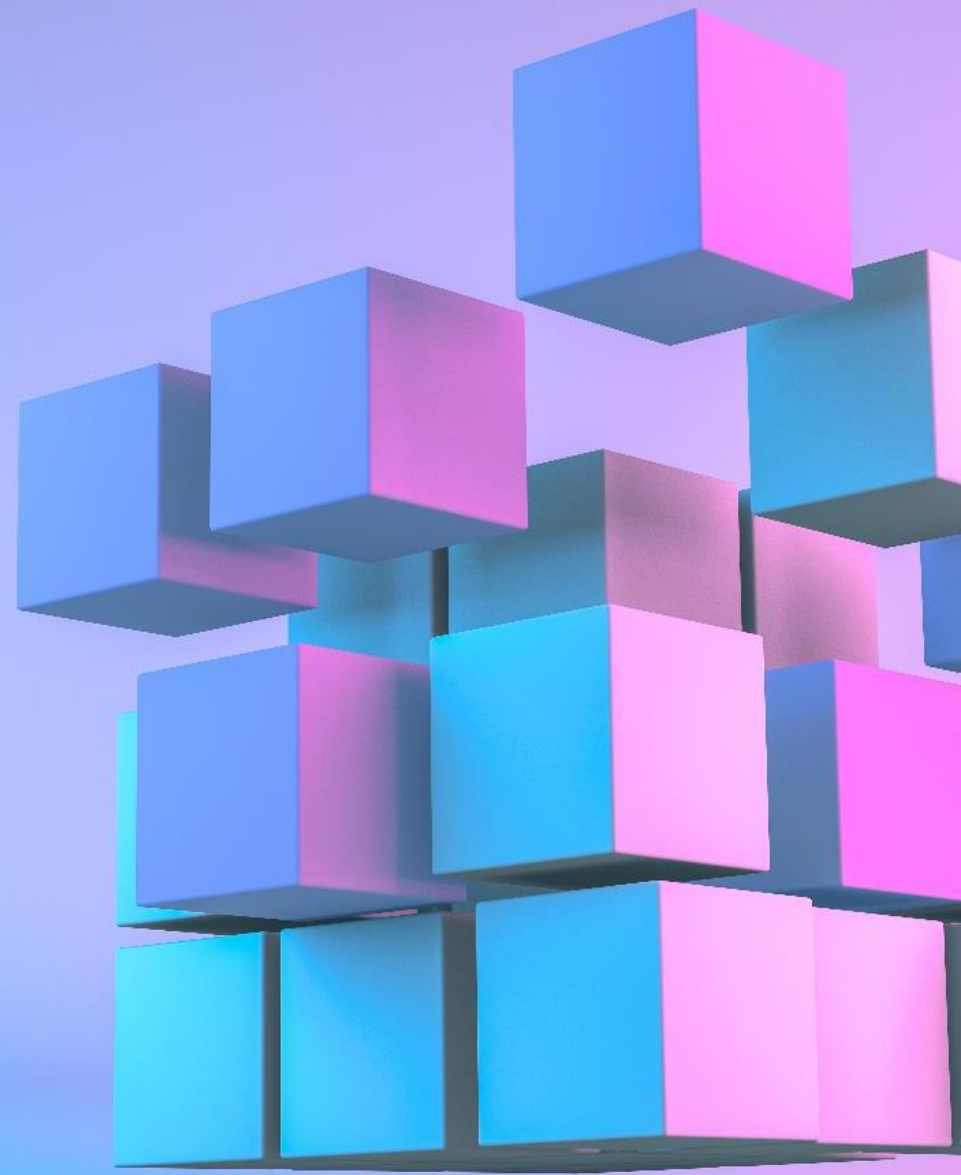


Организация информационного взаимодействия в рамках налогового мониторинга

Декабрь 2022 г.

kept



Тренд на автоматизацию взаимодействия налогоплательщиков с налоговыми органами

Трансформация в сфере взаимодействия с государственными органами

В сторону перехода на электронные форматы документов и программные интерфейсы взаимодействия

Для подтверждения юридической значимости предоставляемой информации используется усиленная электронно-цифровая подпись (ЭЦП)



Формирование информационных систем нового типа

Для взаимодействия с государственными органами

Отказ от ранее принятых форм взаимодействия – ТКС, переход на взаимодействие через ИС для целей НМ



Компьютер будет проверять компьютер

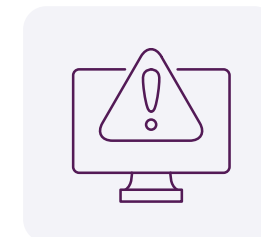
Человек будет оператором процесса

Интеграция информационных систем налогоплательщика с информационными системами налогового органа (практика РФ – АИС «Налог-3»)



ФНС России будет принимать участие в формировании требований

К информационным системам нового типа



Методология

Электронный документооборот и архив:

Анализ доступных технологий и подходов, полное сопровождение при внедрении ЭДО и электронного архива

Управление и автоматизация налоговой функции

- Создание эффективной модели управления налоговой функцией
- Совершенствование налоговой методологии, в т.ч. в рамках автоматизации с использованием ERP-систем
- Автоматизация налогового учета

Модель управления налоговыми рисками

- Систематизация информации о налоговых рисках всех компаний группы, хранение данных в унифицированном формате в едином файле
- Использование единой методологии оценки налоговых рисков
- Выстраивание контролей и единого подхода к управлению налоговыми рисками

Методология учета при внедрении информационных систем

- Разработка методологии функциональных требований к транзакционным системам и системам консолидации (SAP, Oracle, Microsoft, 1C)
- Методологическое сопровождение в ходе внедрения информационных систем, оценка качества внедрения системы, в т.ч. участие в тестировании и приемке



Решения

Цифровизация первичных документов:

Автоматизированное распознавание и ввод первичных документов в ERP-систему



Роботизация бизнес- процессов:

Автоматизации бизнес-процессов, базирующаяся на использовании программных роботов и искусственного интеллекта



Система внутренних налоговых контролей

Решения для автоматизации формирования управленческих отчетов по СВК



Современное налоговое администрирование

Применение технологий в администрировании бизнес-процессов



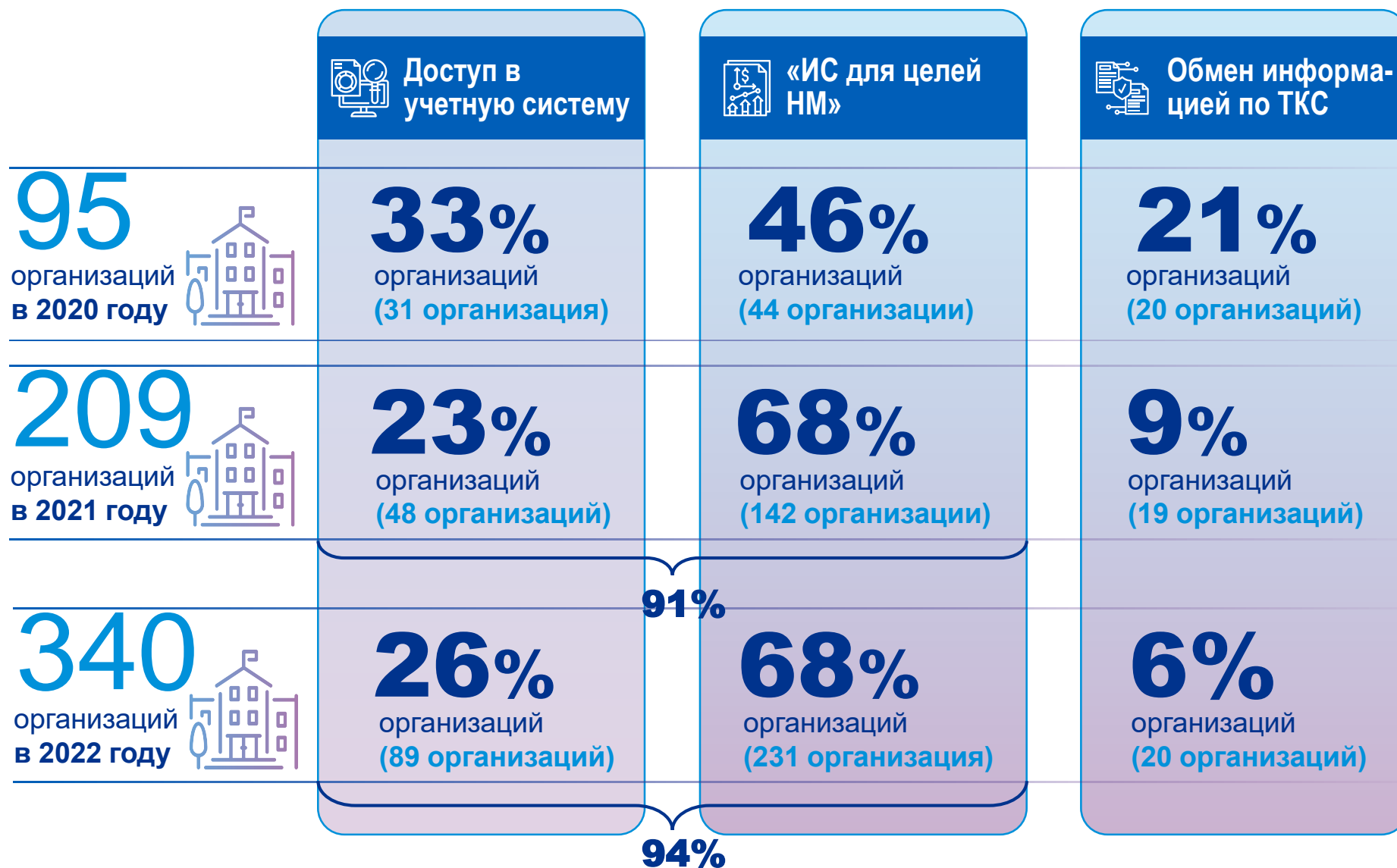
Способы информационного взаимодействия с налоговым органом

Факторы, влияющие на выбор варианта информационного взаимодействия

- 01 Планы по срокам вступления в режим налогового мониторинга
- 02 Возможности соответствия требованиям ФНС России
- 03 Возможности информационных систем и текущая ИТ-архитектура (не только в части НУ, но и в части БУ и смежных направлений: УУ, МСФО)
- 04 Планы по изменению ИТ-архитектуры (планы по автоматизации и доработке НУ/БУ/УУ/МСФО)
- 05 Ограничения по возможности применения определенных ПО для НУ/БУ/УУ/МСФО
- 06 Структура управления и принятия решений в Компании
- 07 Выделенный бюджет на внедрение/автоматизацию/доработку и дальнейшую поддержку
- 08 Возможность выделения трудозатрат Компании для внедрения/автоматизация/доработки и дальнейшей поддержки. Прочие факторы, предпочтения Компании.



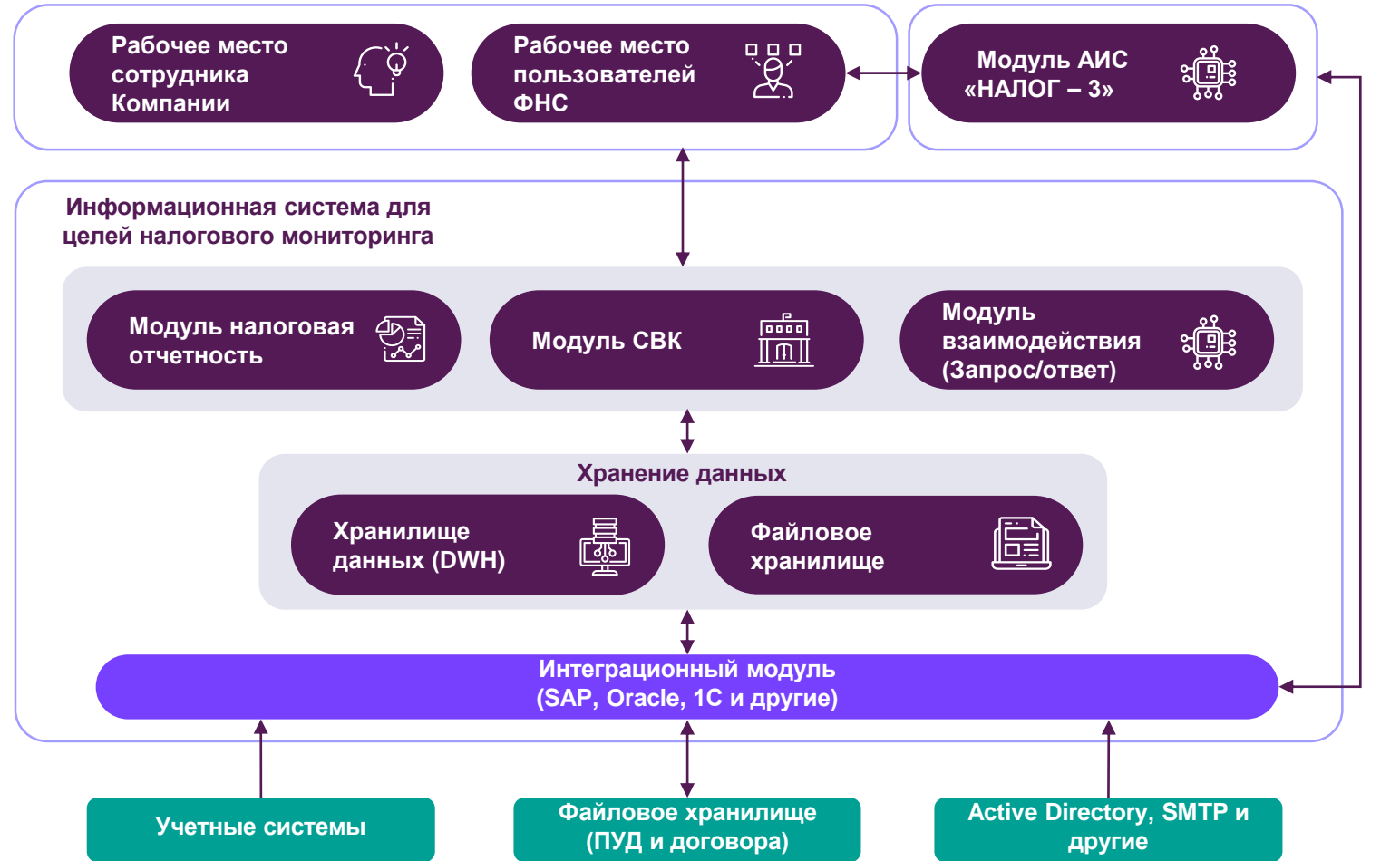
Статистика по способам информационного взаимодействия



Информационная система
для целей налогового
мониторинга – разработка
КЭПТ

Внедрение информационной системы для целей налогового мониторинга на базе разработки Кэпт

Ландшафт ИС для целей НМ TAX DATA MART



TAX
DATA MART

→ Поток данных Системы Компании Интеграционный модуль Функциональные компоненты ИС НМ Внешняя рабочая станция

Функциональность ИС для целей НМ – разработка Кэпт

Информационные системы, к которым предоставляется доступ налоговому органу в рамках режима налогового мониторинга, должны полностью соответствовать актуальным требованиям налогового органа

Обеспечение **прозрачного раскрытия данных по всем видам налогов** за счет автоматической расшифровки и детализации данных в соответствии со следующей структурой:

Налоговая отчетность

сводные регистры налогового учета

аналитические регистры

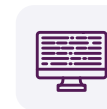
регистры / журналы операций

первичные учетные документы

Автоматизация взаимодействия с налоговым органом



Построение пользовательских отчетов на основе хранимых данных



Реализация системы внутреннего контроля (СВК)



Полное логирование действий сотрудников налогового органа в системе



Организация многопользовательского доступа к информации для сотрудников Компании и налогового органа



Интеграция с электронным архивом



Создание удобного централизованного электронного хранилища информации



Автоматизация сверки полноты, точности, непротиворечивости и корректности информации



Внедрение информационной системы для целей налогового мониторинга на базе разработки Кэпт – TAX DATA MART

Мы обладаем успешным опытом реализации ПО «Налоговая ИС для целей НМ»



Наше решение одобрено
со стороны ФНС России



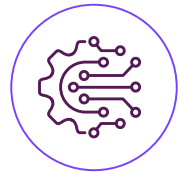
Успешный опыт
внедрения ЭЦП



Предоставление
Компании исходных
кодов продукта



Наше решение включено
в Реестр отечественного ПО



Возможность интеграции
с любой учетной системой



Возможность интеграции
с АИС «Налог-3»



Удобная и современная
запросная система



Не требуется установка
оборудования и ПО на
стороне налогового органа

Пример интерфейса Информационной системы TAX DATA MART (1/2)



Функциональность определяется ролью пользователя



Лаконичный UI-дизайн с использованием элементов брендбука налогоплательщика



Интерактивные аналитические диаграммы



Быстрый доступ к основным инструментам Информационной системы TAX DATA MART

Стартовая страница Информационной системы TAX DATA MART (рабочий стол):

kept

Мои запросы

Исходящие	Тип запроса	Всего	В работе	< 2 дней
	Запрос на представление документов (информации), пояснений	25	10	1
	Запрос прочей информации	6	3	2
	Запрос на представление оригиналов документов	10	5	0

Оповещения

- Сейчас: Опубликованы новые данные. [Показать больше](#)
- 45 минут назад: Предоставлены документы. [Показать больше](#)
- 2 часа назад: Опубликована инструкция. [Показать больше](#)
- 1 месяц назад: Опубликованы новые данные. [Показать больше](#)

[Перейти к оповещениям](#)

Избранное

- Налог на прибыль организаций
- История публикации информации
- Реестр запросов
- Отчет о работе запросной системы

Налоговая база и сумма исчисленного налога за отчетный год: 2020

■ Налоговая база, тыс. руб. ■ Сумма налога, тыс. руб.

Сумма исчисленного налога в разрезе видов налога за отчетный год

- Налог на прибыль организаций
- Налог на добавленную стоимость
- Налог на имущество
- Транспортный налог
- Бонусный налог
- Земельный налог
- Налог на доходы иностранных юридических лиц
- Налог на доходы, полученные российской организацией от источников за пределами РФ
- Налог на доходы физических лиц
- Страховые взносы
- Акцизы
- Таможенная пошлина
- Налог на добычу полезных ископаемых
- Налог на дополнительный доход

Запросная система | Загрузка и публикация налоговой отчетности | Раскрытие показателей налоговой отчетности | Поиск первичных учетных документов | Регламенты | Управление СБК | Отчеты | Техническая поддержка | Администрирование

Пример интерфейса Информационной системы TAX DATA MART (2/2)

Просмотр данных налоговой декларации с возможностью drill-down:

kept

Сафронова Наталья
n.safronova@kpmg.com

Запросная система

Запросы

Мотивированные...

Налоговая отчетность

Загрузка и публикации

Раскрытие показател...

Поиск ПУД

СВК

Риски

Контрольные про...

Чек-листы

Оценка СВК

Раскрытие данных СВ

Мероприятия СВК

Загрузка и публикации

Регламенты

Налоговая отчетность

СВК

Отчеты

Код пакета отчетности: 00005; Компания: Компания 1; Вид налога: Налог на прибыль организаций;
Код НО: 9977; КПП филиала (ОП); Отчетный период: 9 месяцев; Отчетный год: 2020; Версия Декларации: Первичная

Лист 01 Порадел 1.1 Подраздел 1.2 Подраздел 1.3 **Лист 02** Лист 03 Лист 04 Лист 05 Приложение №1 Приложение №2

Приложение №1 Приложение №2 Приложение №3 Приложение №4

Фильтр

СОЗДАТЬ ЗАПРОС ЭКСПОРТ

ИНН 7777777777777777
КПП 77777777

0021 4209

Расчет налога Лист 02

Признак налогоплательщика (код)

Номер документа

Лицензия: серия номер вид /

Показатели	Код строки	Значения показателей из Декларации в системе-источнике	Значения показателей из представленной в НО Декларации	Разница
Доходы от реализации (стр. 040 Приложения №1 к Листу 02)	010	5009711618, 22	5009711618,00	0,22
Внерезидентские доходы (стр. 100 Приложения №1 к Листу 02)	020	52540120366,00	52540120366,00	0,00
Расходы, уменьшающие сумму доходов от реализации (стр. 130 Приложения №2 к Листу 02)	030	197 449 399 532,00	197 449 399 532,00	0,00
Внерезидентские расходы (стр. 200 + стр. 300 Приложения №2 к Листу 02)	040	30501432682,00	30501432682,00	0,00
Убытки (стр. 360 Приложения №3 к Листу 02)	050			
Итого прибыль (убыток) (стр. 010 + стр. 020 - стр. 030 - стр. 040 + стр. 050) +(стр.330 - стр.340) Листа 06)	060	230167989,22	230167989,00	0,22
Доходы, исключаемые из прибыли	070	200897,00	200897,00	0,31
Прибыль, полученная Банком России от осуществления деятельности, связанной с выполнением его функций, и облагаемая по ставке 0%	080			
Налоговая база (стр. 060 - стр. 070 - стр. 080 + стр. 200 Приложения №1 к Листу 02 - стр. 400 Приложения №2 к Листу 02 + стр. 100 Листов 05 + стр. 530 Листа 06 + стр. 050 Листов 08 (или - стр. 050 Листов 08, если показатель указан со знаком "минус")	100	2927046241,18	2927046241,00	0,18
Сумма убытка или части убытка, уменьшающего налоговую базу за отчетный (налоговый) период (стр. 150 Приложения №4 к Листу 02)	110			
Налоговая база для исчисления налога (стр. 100 - стр. 110)	120	2927046241,18	2927046241,00	0,18

Навигация

Скрыть

Основные отчеты

Декларации

Сводные налоговые регистры

Доходы от реализации

Внерезидентские доходы

Расходы при реализации

Внерезидентские расходы

Аналитические налоговые регистры

Расчет доли

Разницы ПБУ 18

Финансовые результаты от реализации ОС и НМА

Расходы по амортизации

Амортизационная премия

Расчет по курсовым разницям

Расходы на оплату труда

Резерв по сомнительным долгам

Доходы, не принимаемые для целей налогообложения

Расходы от списания ОС

Журнал операций

Дополнительные отчеты

Льготы по налогу

Отчеты по сравнению

Сверка базы НДС и налога на прибыль

Анализ между заданными периодами декларации

Анализ между основной и уточненной версией декларации

Отчеты по контролю

Отчет по выполнению контрольных соотношений

Иное

Базовый функционал Risk & Process Control Platform



При функционировании Компании в режиме налогового мониторинга одним из критериев оценки эффективности ведения СВК в Компании является наличие системы внутреннего контроля для целей налогового мониторинга с учетом актуальных требований ФНС России



Учет рисков.
Оценка рисков



Учет контрольных процедур и их документирование



Подготовка отчетности в соответствии с актуальными требованиями ФНС России и подготовка обязательных документов в машиночитаемом формате



Мероприятия по управлению рисками



Управленческие отчеты

Реализованные функции

- Разграничение доступа в соответствии с ролевой моделью;
- Многопользовательский режим работы;
- Оценка рисков, включающая автоматический расчет вероятности и уровня существенности последствий налоговых рисков;
- Оценка системы внутреннего контроля;
- Подготовка отчетности в соответствии с актуальными требованиями ФНС России;
- Документирование выполнения контрольных процедур с целью снижения налоговых рисков;
- Формирование управленческих отчетов по результатам выявления рисков и проведения контрольных процедур.

Процесс работы в Risk & Process Control Platform



Налоговый профиль Группы,
оценка эффективности СВК



Отчеты по Группе
компаний за период

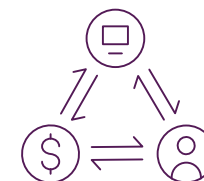
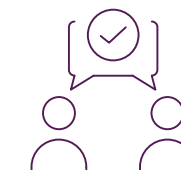
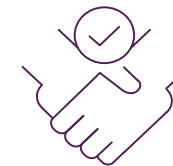


Сравнение отчетных
форм за разные периоды

Информационная система для целей налогового мониторинга на базе 1С

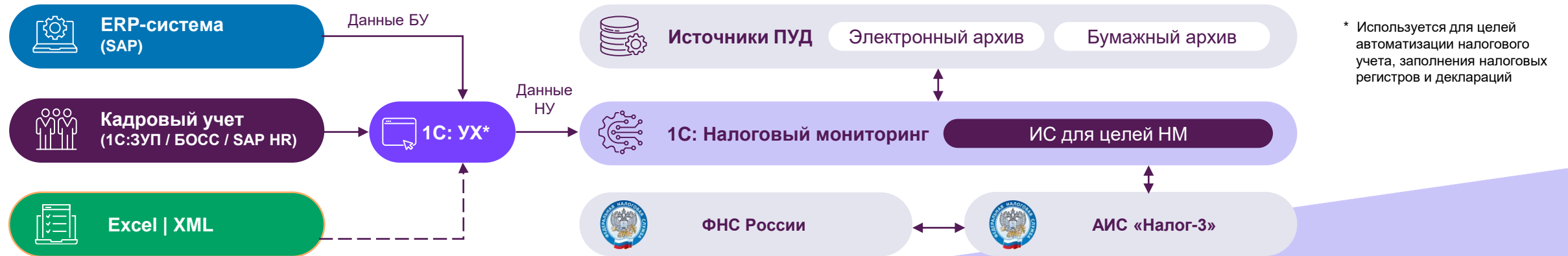
Основные направления Кэпт по внедрению ИС для целей НМ на базе 1С

Направления
1. Предпроектный анализ. Определение требований к конечному продукту, формирование ТЗ
2. Интеграция действующих учетных систем (например, нетиповые версии 1С или SAP/Oracle) с версией 1С поддерживающей 1С налоговый мониторинг (например 1С ERP, 1С ERP УХ, 1С Бух Корп)
3. Настройка функционала 1С налоговый мониторинг (разработка системы нотификаций и маршрутизации задач по работе с запросами, ролевою модель, интерфейсы сотрудников Компании и налогового инспектора)
4. Настройка модуля по Системе внутренних налоговых контролей
5. Интеграция 1С налоговый мониторинг и электронного архива
6. Настройка интеграции 1С налоговый мониторинг и АИС «Налог – 3»
7. Методологическое сопровождение на всех этапах проекта



Внедрение информационной системы для целей налогового мониторинга на базе продуктов 1С с интеграцией с ERP (SAP)

Пример ИТ-архитектуры при автоматизации НУ и внедрении Информационной системы для целей НМ на базе продуктов 1С



Преимущества

- При наличии у Компании нескольких информационных систем, в которых ведется учет, необходимо консолидировать данные в единую систему. Примером такой системы может быть 1С.
- В современных условиях импортозамещение ПО становится всё более актуальным вопросом для Компаний. В представленном на слайде варианте архитектуры возможно настроить выгрузку данных из текущей глобальной ERP и эффективно автоматизировать российский налоговый учет. В дальнейшем же – можно совсем отказаться от зарубежных систем и перейти на отечественное ПО.

Сложности реализации

- Необходим мэппинг модели данных систем-источников с моделью данных 1С и приведение их в соответствие. Соответственно, изменение данных в системе-источнике повлечет за собой изменение мэппинга.
- Сложность в технической поддержке большого числа систем.



**Иларион
Леметюйнен**

Партнер

T: +7 (495) 937 44 77

M: +7 (905) 763 63 76

E: ilemetyuunen@kept.ru

www.kept.ru

Информация, содержащаяся в настоящем документе, носит общий характер и подготовлена без учета конкретных обстоятельств того или иного лица или организации. Хотя мы неизменно стремимся представлять своевременную и точную информацию, мы не можем гарантировать того, что данная информация окажется столь же точной на момент получения или будет оставаться столь же точной в будущем. Предпринимать какие-либо действия на основании такой информации можно только после консультаций с соответствующими специалистами и тщательного анализа конкретной ситуации.

Аудиторским клиентам и их аффилированным или связанным лицам может быть запрещено оказание некоторых или всех описанных в настоящем документе услуг.