

# Как внедрить налоговый мониторинг за ~~год~~ неделю

спикер



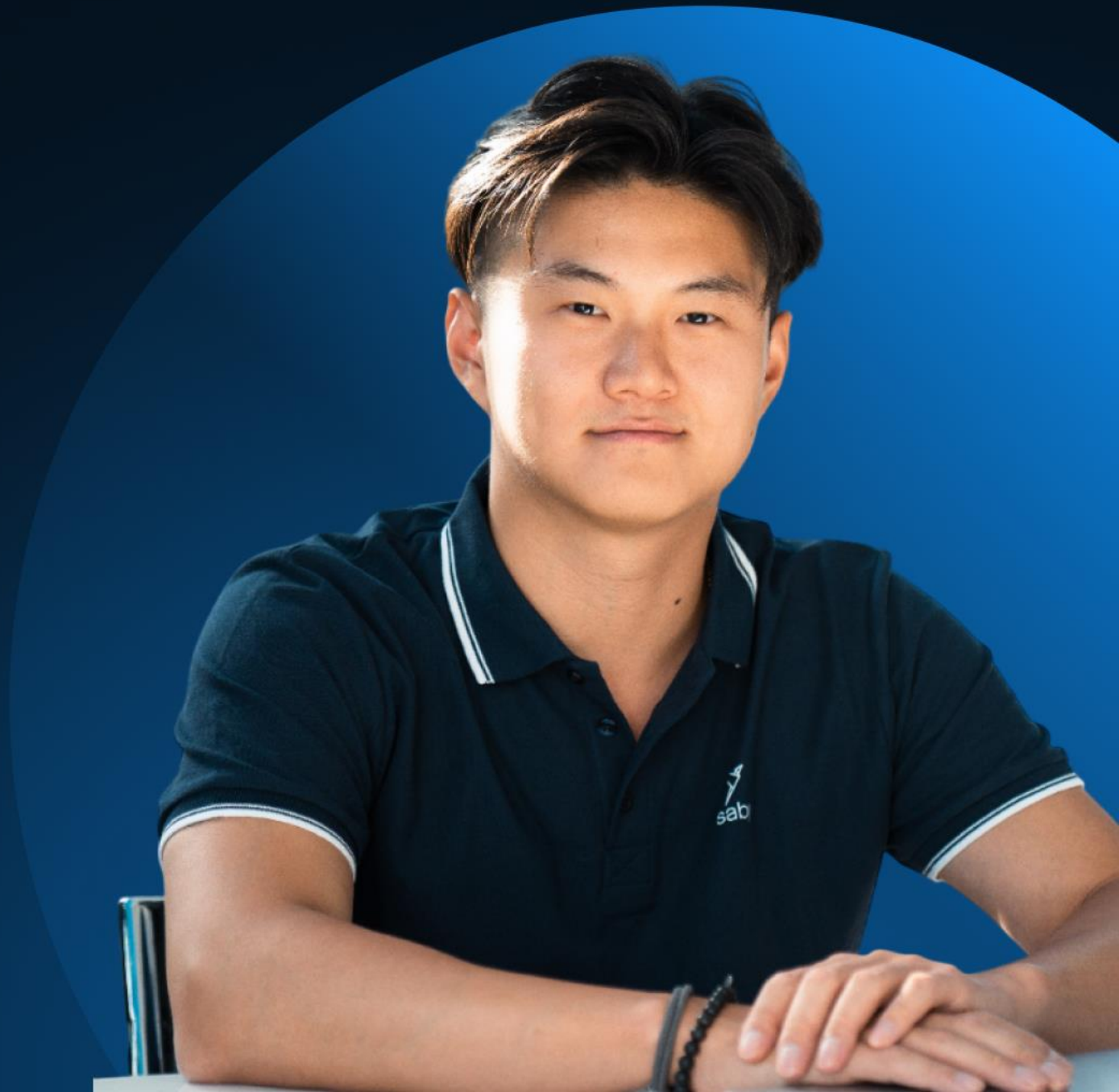
Марк Цой

Руководитель направления Налоговый мониторинг



## Марк Цой

- ◆ Руководитель направления «Налоговый мониторинг» в Saby
- ◆ Эксперт в запуске налогового мониторинга
- ◆ Участник круглых столов по налоговому мониторингу при ФНС



## Задачи при входе

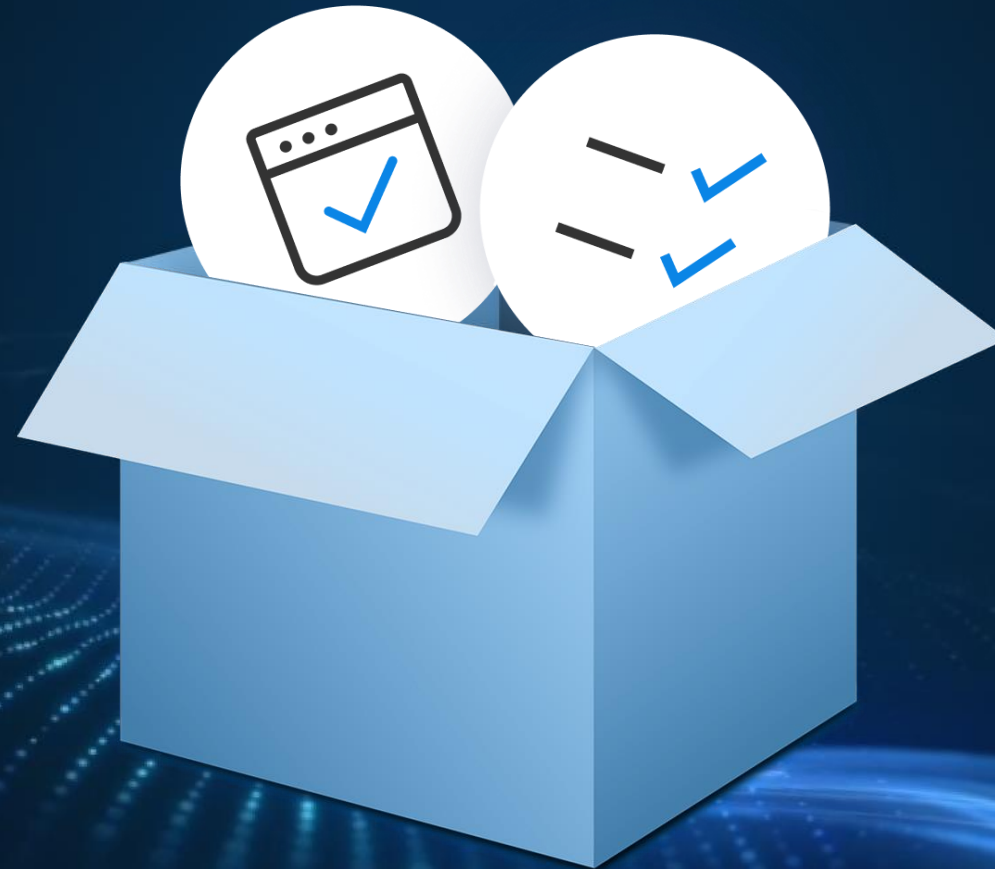
Система  
внутреннего  
контроля



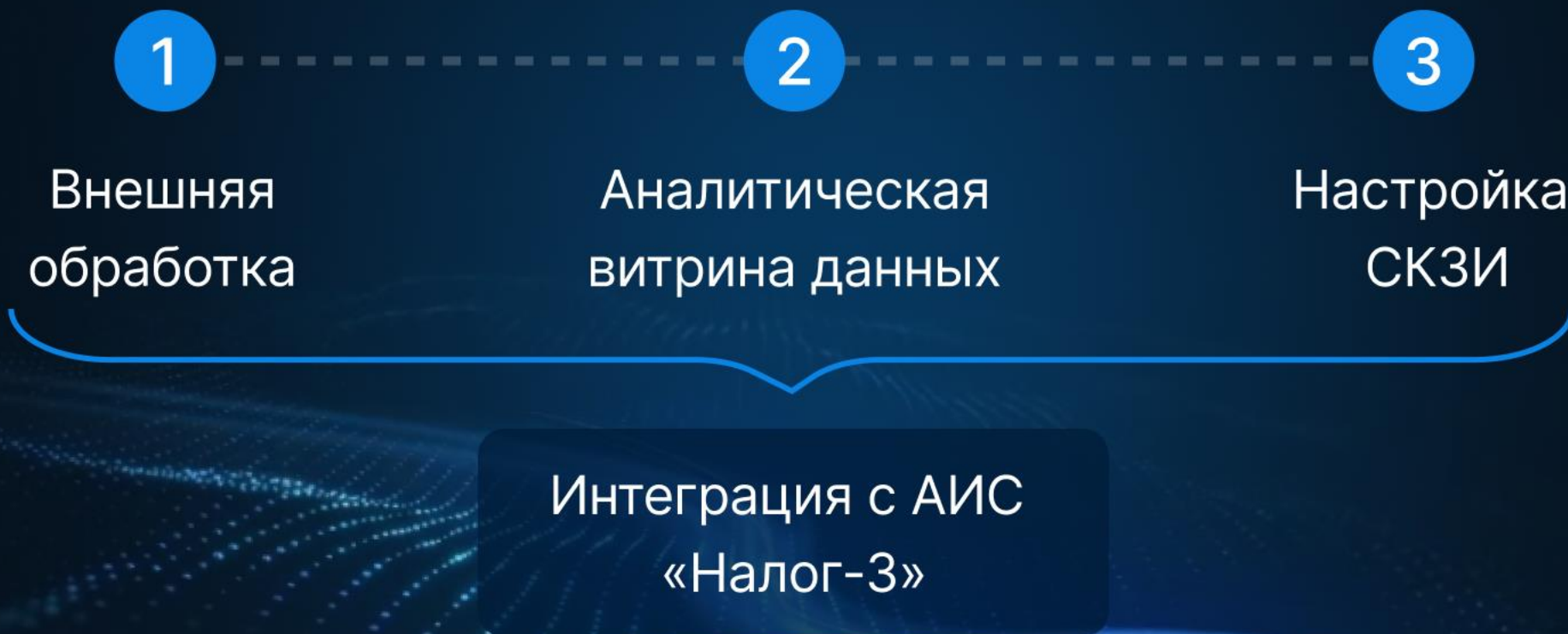
- Аналитическая витрина данных
- Интеграция с АИС «Налог-3»
- Интеграция с учетными системами
- СКЗИ



# Коробочное решение



## Как это работает



# УСЛОВИЯ ДЛЯ ТИПОВОГО ВНЕДРЕНИЯ

## Учетная система

- ◆ Бухгалтерия предприятия (БухКОРП)
- ◆ 1С:ERP Управление предприятием (ERP)
- ◆ Управление холдингом (УХ)
- ◆ Управление производственным предприятием (УПП)

## Хранилище

- ◆ Saby Docs
- ◆ 1С:ДО
- ◆ Присоединенные файлы
- ◆ Контур.Диадок
- ◆ Локальный диск

## Как мы этого добились

Не требуются  
доработки учетной  
системы



Централизованное  
обновление  
сервиса



Тиражирование  
в рамках группы  
компаний



**40 часов**

# Крупная промышленная компания

## Клиент

- ◆ Участник налогового мониторинга с 2022 года
- ◆ Учетная система — БухКОРП
- ◆ Хранилище данных 1С ДО
- ◆ 250 000 документов в год

Сентябрь

1 месяц

Октябрь

Подписание договора

Клиент внедрен

# Крупная промышленная компания

## Клиент

- ◆ Участник налогового мониторинга с 2022 года
- ◆ Учетная система — БухКОРП
- ◆ Хранилище данных 1С ДО
- ◆ 250 000 документов в год

Сентябрь

1 месяц

Октябрь

Подписание договора

Клиент внедрен

## Результат

- ◆ Настроена автоматическая передача данных в витрину по регламенту (раз в месяц)
- ◆ Сформирована аналитическая витрина данных
- ◆ Настроены ролевые модели, отчет о выгрузке
- ◆ Ошибки устранены (несоответствие реквизитам)

# Интеграция с АИС «Налог-3»

Автоматически встроена  
в решение Saby

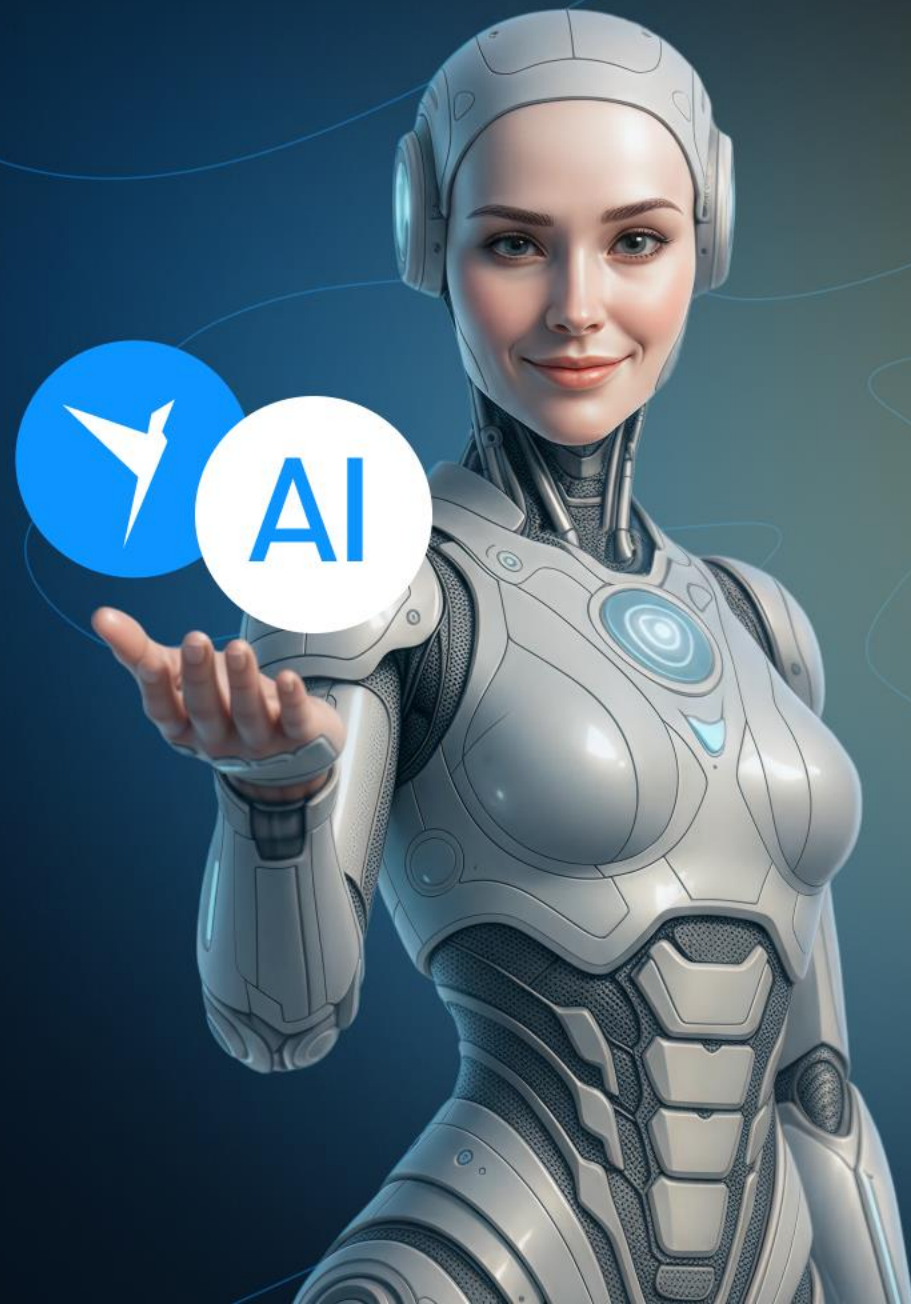


Поддерживает все  
актуальные сервисы



# AI в налоговом мониторинге от Saby

- ◆ Автоматическое присвоение кодов СПВДОК по форматным (XML) и неформатным документам (PDF, JPEG и др.)
- ◆ Автоматическая подготовка ответов на требования



# Система внутреннего контроля

**sabyreport** > Все юрлица

МОНИТОРИНГ ФНС

- Витрина данных
- Запросы ФНС
- СВК
- ЕНС
- Требования
- Интеграция
- Задачи 8 29
- Отчетность
- Сдано | не сдано
- Документы
- Петров Андрей
- Настройки

2024

### Риски и контрольные процедуры

Укажите риски и мероприятия, направленные на их предотвращение. Создайте удобную структуру, оцените вероятность и влияние, назначьте ответственных и проводите проверки

**Проблемные 2**

- Проведение инвентаризации и отражение ее результатов в...  
ежеквартально 20 апреля, июля и октября, 8 февраля — 20 окт
- Контроль ограничения прав доступа пользователей  
еженедельно по пятницам и средам в 15:00 — 24 янв

**Не проверяются 3**

- Классификация облагаемых и необлагаемых доходов физических лиц  
ежемесячно в последний рабочий день просрочено на 1 месяц 26 дек
- Проверка правильности и полноты начисления доходов (вознаграждений) физическим...  
ежеквартально 25 апреля, июля, октября, января Еще не выполнялась
- Проверка расчета среднегодовой стоимости за налоговый период  
по запросу Еще не выполнялась

**Регулярно и без ошибок 5**

- Контроль статуса исполнения договоров  
ежедневно в 10:00 ✓ 25 янв
- Автоматический расчет и начисление амортизации  
ежедневно в 10:00 ✓ 25 янв
- Контроль за порядком признания расходов на оплату труда  
ежемесячно 20 числа ✓ 20 янв
- Экспертиза проектов договоров  
10 февраля, мая, августа и ноября ✓ 10 янв
- Проверить полноту включения в налоговую базу земельных участков, от...  
ежемесячно в последний день месяца ✓ 30 дек

### Отчетность

Ежеквартально и ежегодно отчитывайтесь в налоговую по ведению системы внутреннего контроля, контролируйте сроки и итоги сдачи отчетности

|       |     |   |           |    |
|-------|-----|---|-----------|----|
| 1 ноя | чет | Оценка уровня организации СВК                     | 2023      | ✓  |
|       |     | Мероприятия по совершенствованию СВК              | 2024      | ✓  |
| 1 ноя | чет | Риски организации, идентифицируемые в целях НМ    | III кв'24 | 👁  |
|       |     | Риски по отдельным сделкам и операциям            | III кв'24 | 🇮🇹 |
|       |     | Контрольные процедуры, осуществляемые в целях НМ  | III кв'24 | 🇮🇹 |
|       |     | Матрица рисков и контрольных процедур организации | III кв'24 | ✓  |
|       |     | Результаты выполнения контрольных процедур        | III кв'24 | ✓  |

---

Сегодня 25 янв

|       |    |   |          |     |
|-------|----|---|----------|-----|
| 1 фев | ср | Оценка уровня организации СВК                     | 2024     | ... |
|       |    | Мероприятия по совершенствованию СВК              | 2025     | ... |
|       |    | Риски по отдельным сделкам и операциям            | I кв'25  | ... |
|       |    | Риски организации, идентифицируемые в целях НМ    | I кв'25  | ... |
|       |    | Контрольные процедуры, осуществляемые в целях НМ  | I кв'25  | ... |
|       |    | Матрица рисков и контрольных процедур организации | I кв'25  | ... |
|       |    | Результаты выполнения контрольных процедур        | I кв'25  | ... |
| 1 мая | ср | Риски по отдельным сделкам и операциям            | II кв'25 | ... |
|       |    | Риски по отдельным сделкам и операциям            | II кв'25 | ... |
|       |    | Риски организации, идентифицируемые в целях НМ    | II кв'25 | ... |
|       |    | Контрольные процедуры, осуществляемые в целях НМ  | II кв'25 | ... |
|       |    | Матрица рисков и контрольных процедур организации | II кв'25 | ... |

# Риски и контрольные процедуры

**sabyreport** >

МОНИТОРИНГ ФНС

Витрина данных

Запросы ФНС

СВК

ЕНС

Требования

Интеграция

Задачи **8** 29

Отчетность

Сдано | не сдано

Документы

Петров Андрей

Настройки

## Риски и процедуры

+ Процедура + Риск

Найти

Все юрлица

2024 < > по рискам

**Все** 54 млн

Металлургическая Компания... 48 млн

07.1 Неправильная сумма налога 42.3 млн

Неправильное определение суммы налога на добавленную стоимость в связи... 23 млн

Отсутствие восстановления НДС по списанной задолженности 19 млн

Неисчисление НДС с сумм авансов и предоплат, полученных в счет предсто... 200 тыс

Некорректное восстановление НДС 175 тыс

Неправомерное применение налогового вычета при отсутствии счета-фактуры 1 тыс

10.1 Непредоставление декларации 5.6 млн

12.1 Неуплата налога 2 тыс

Ромашка, ООО 4 млн

Цветы, ООО 2 млн

Ответственный

Мои

Моего отдела

Никитин Николай

Самсонова Ольга

Петрова Светлана

### Непериодические

Проверки **Контрольные процедуры**

Контроль ограничения прав доступа пользователей

По запросу

Учетная система 1С (включая все программные компоненты, используемые Компанией) имеет функциональные возможности, ограничивающие доступ к операциям сотрудникам, которым не...

Константинополь... Ромашка, ООО 25 янв

### Ежедневно

Автоматический расчет и начисление амортизации

ежедневно в 15:00

Амортизация в НУ рассчитывается автоматически в 1С в соответствии с настроенными программными алгоритмами

Самсонова О.Н. Цветы, ООО 1 день 25 янв

Контроль статуса исполнения договоров

ежедневно в 15:00

Ежеквартально выборочно исполнитель КП анализирует счет 60 на соответствие операций в 1С условиям договоров с поставщиками товаров и услуг: цены, сроки, статьи затрат, отсутствие п...

Петрова С.А. Metallургическая Компания, ОАО 25 янв

### Ежемесячно

Классификация облагаемых и необлагаемых доходов физических лиц

в последний рабочий день

Определение вида доходов физических лиц (облагаемые/необлагаемые НДФЛ и страховыми взносами) осуществляется в 1С автоматически в соответствии с настроенными программными...

Никитин Н.А. Ромашка, ООО 30 дек

Проверка Табеля учета рабочего времени на предмет соответствия первичным док...

1 числа

Ежемесячно исполнитель КП выгружает табель учета рабочего времени из 1С и проверяет в нем: - общее количество сотрудников; - правильность отпусков и выходных дней; - правильно...

Константинополь... Metallургическая Компания, ОАО 12 янв

### Ежеквартально

Контроль полноты и корректности определения объектов налогообложения по НДС

25 апреля, июля, октября, января

Ответственный исполнитель Общества (или филиала) (далее - исполнитель КП) проводит проверку

Никитин Н.А. Metallургическая Компания, ОАО 25 янв

# Назначение контроля

**sabyreport** >

МОНИТОРИНГ ФНС

Витрина данных

Запросы ФНС

СВК

ЕНС

Требования

Интеграция

Задачи **8** 29

Отчетность

Сдано | не сдано

Документы

Петров Андрей

Настройки

## Риски и процедуры

Процедура Риск

2024 по рискам

|   |          |
|---|----------|
| Все   | 54 млн   |
| Металлургическая Компания...  | 48 млн   |
| 07.1 Неправильная сумма налога  | 42.3 млн |
| Неправильное определение суммы налога на добавленную стоимость в связи... | 23 млн   |
| Отсутствие восстановления НДС по списанной задолженности                  | 19 млн   |
| Неисчисление НДС с сумм авансов и предоплат, полученных в счет предсто... | 200 тыс  |
| Некорректное восстановление НДС   | 175 тыс  |
| Неправомерное применение налогового вычета при отсутствии счета-фактуры   | 1 тыс    |
| 10.1 Непредоставление декларации  | 5.6 млн  |
| 12.1 Неуплата налога  | 2 тыс    |
| Ромашка, ООО  | 4 млн    |
| Цветы, ООО  | 2 млн    |

Ответственный

Мои

Моего отдела

- Никитин Николай
- Самсонова Ольга
- Петрова Светлана

Администрация > ... > НДС

Металлургическая Компания, ОАО [Изменить](#)

Риск: Ромашка, ООО - Неправильное определение суммы налога на добавленную стоим... [×](#) [Им...](#) [×](#)

### Контроль полноты и корректности определения объектов налогообложения по НДС

Никитин Н.А.

**Что делаем** Проверки

Т Ответственный исполнитель Общества (или филиала) (далее - исполнитель КП) проводит проверку полноты и корректности определения объектов налогообложения НДС, момента возникновения объекта налогообложения НДС, места реализации в соответствии с Главой 21 НК РФ. В случае выявления ошибок исполнитель КП информирует ответственного сотрудника соответствующего подразделения Общества (или филиала) о необходимости внесения изменений в данные информационной системы/ налогового регистра. Исполнитель КП обеспечивает сохранность результатов выполнения КП.

🔄 **Каждый квартал**  
25 апреля, июля, октября, января в 10:00

|  |                                     |
|--|-------------------------------------|
| Уникальный код контрольной процедуры *         | КП-21.03-001                        |
| Вид процедуры *                                | Предупреждающая                     |
| Уровень контроля *                             | В отношении всех объектов           |
| Обязательное наличие подтверждающих документов | <input checked="" type="checkbox"/> |
| Автоматическая                                 | <input type="checkbox"/>            |

# Результаты контроля

**sabyreport** >

- МОНИТОРИНГ ФНС
- Витрина данных
- Запросы ФНС
- СВК
- ЕНС
- Требования
- Интеграция
- Задачи **8** 29
- Отчетность
- Сдано | не сдано
- Документы
- Петров Андрей
- Настройки

## < Риски и процедуры

2024 < >

по рискам **26 янв** **пт** 2025

Найти

Все юрлица

**Проверки** Контрольные процедуры

| Все   | 54 млн   |
|---|----------|
| Металлургическая Компания...  | 48 млн   |
| 07.1 Неправильная сумма налога  | 42.3 млн |
| Неправильное определение суммы налога на добавленную стоимость в связи... | 23 млн   |
| Отсутствие восстановления НДС по списанной задолженности                  | 19 млн   |
| Неисчисление НДС с сумм авансов и предоплат, полученных в счет предсто... | 200 тыс  |
| Некорректное восстановление НДС   | 175 тыс  |
| Неправомерное применение налогового вычета при отсутствии счета-фактуры   | 1 тыс    |
| 10.1 Непредоставление декларации  | 5.6 млн  |
| 12.1 Неуплата налога  | 2 тыс    |
| Ромашка, ООО  | 4 млн    |
| Цветы, ООО  | 2 млн    |

Ответственный

Мои

Моего отдела

- Никитин Николай
- Самсонова Ольга
- Петрова Светлана

Некорректный расчет амортизации

**Автоматический расчет и начисление амортизации** Самсонова О.П

Амортизация в НУ рассчитывается автоматически в 1С в соответствии с настроенными программными алгоритм...

Администрация

**Классификация облагаемых и необлагаемых доходов физических лиц** Янв'25 Никитин Н.А.

Определение вида доходов физических лиц (облагаемые/необлагаемые НДФЛ и страховыми взносами) осуществл...

**Сегодня 25 янв**

25 янв **чт**

Некорректный расчет амортизации

**Автоматический расчет и начисление амортизации** Самсонова О.П

Амортизация в НУ рассчитывается автоматически в 1С в соответствии с настроенными программными алгоритм...

Неосмотрительность, приводящая к получению необоснованной налоговой выгоды при заключении сделок

**Контроль статуса исполнения договоров** Петрова С.А.

Ежеквартально выборочно исполнитель КП анализирует счет 60 на соответствие операций в 1С условиям договор...

Неправильное определение суммы налога на добавленную стоимость в связи с некорректной классификацией объектов учета

**Контроль полноты и корректности определения объектов налогообл...** IV кв'24 Никитин Н.А.

Ответственный исполнитель Общества (или филиала) (далее - исполнитель КП) проводит проверку полноты и корр...

24 янв **ср**

Нарушение порядка и сроков уплаты налогов и авансовых платежей по налогу

**Проверка срока уплаты (перечисления) авансовых платежей (3)** Константин...

Ответственный исполнитель (далее - исполнитель КП) осуществляет контроль соблюдения подразделениями Общ...

Некорректный расчет амортизации

**Автоматический расчет и начисление амортизации** Самсонова О.П

Амортизация в НУ рассчитывается автоматически в 1С в соответствии с настроенными программными алгоритм...

Неосмотрительность, приводящая к получению необоснованной налоговой выгоды при заключении сделок

**Контроль статуса исполнения договоров** Петрова С.А.

Амортизация в НУ рассчитывается автоматически в 1С в соответствии с настроенными программными алгоритм...

# Отчетность по системе внутреннего контроля

**sabyreport** > **Отчетность** +

МОНИТОРИНГ ФНС  
Витрина данных  
Запросы ФНС  
СВК  
ЕНС  
Требования  
Интеграция  
Задачи 8 29  
Отчетность  
Сдано | не сдано  
Документы  
Петров Андрей  
Настройки

Календарь  
Отчеты 10  
Период  
2024  
Март, I квартал  
Февраль  
Январь  
2023  
Декабрь, IV квартал, год  
Ноябрь  
Октябрь  
Сентябрь, III кв.  
Август  
Июль

МОЖНО ОТОБРАЗИТЬ  
Событие Состояние  
Ответственный

2025  
1 фев чт Мероприятия по совершенствованию СВК  
Форт, ООО  
Оценка уровня организации СВК  
Форт, ООО  
Цветы, ООО  
Эм Джи Секьюритиз, ООО

2024  
1 ноя пт Риски по отдельным сделкам и операциям  
Цветы, ООО  
Форт, ООО  
Золотое дно, ООО  
Риски организации, идентифицируемые в целях НМ  
Форт, ООО  
Контрольные процедуры, осуществляемые в целях НМ  
Форт, ООО  
Цветы, ООО  
Эм Джи Секьюритиз, ООО  
Матрица рисков и контрольных процедур организации  
Форт, ООО  
Эм Джи Секьюритиз, ООО  
Золотое дно, ООО  
Результаты выполнения контрольных процедур  
Форт, ООО  
Эм Джи Секьюритиз, ООО  
еще 15

2025  
2024 0 / 3  
Сегодня 25 янв  
III кв'24 2 / 3  
30 окт  
30 окт  
20 окт  
20 окт  
III кв'24 2 / 3  
20 окт  
20 окт  
III кв'24 17

Самсонова ...  
Самсонов И.С.  
Галашина О.П.  
Никитин Н.А.  
Самсонова ...  
Самсонова ...  
Иванова О.Н.  
Иванова О.Н.  
Самсонова ...  
Иванова О.Н.  
Никитин Н.А.

# Единое решение



СКЗИ

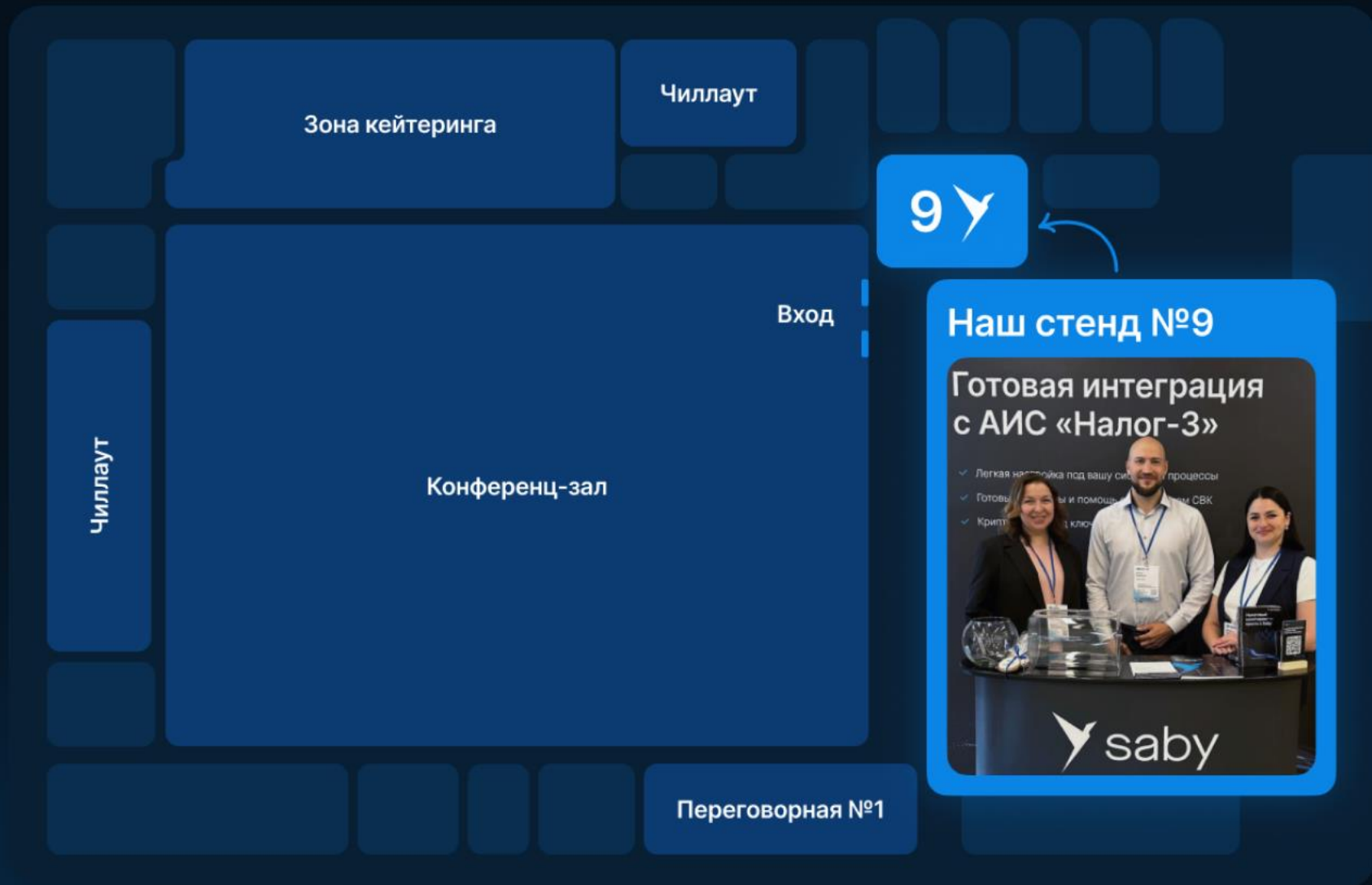
Система внутреннего контроля

Интеграция с АИС «Налог-3»

Аналитическая витрина данных

Интеграция с учетными системами

# Больше информации на нашем стенде



# Налоговый мониторинг — это будущее отчетности



Марк Цой

