



**РОСАТОМ**

# **Искусственный интеллект в налоговом мониторинге**

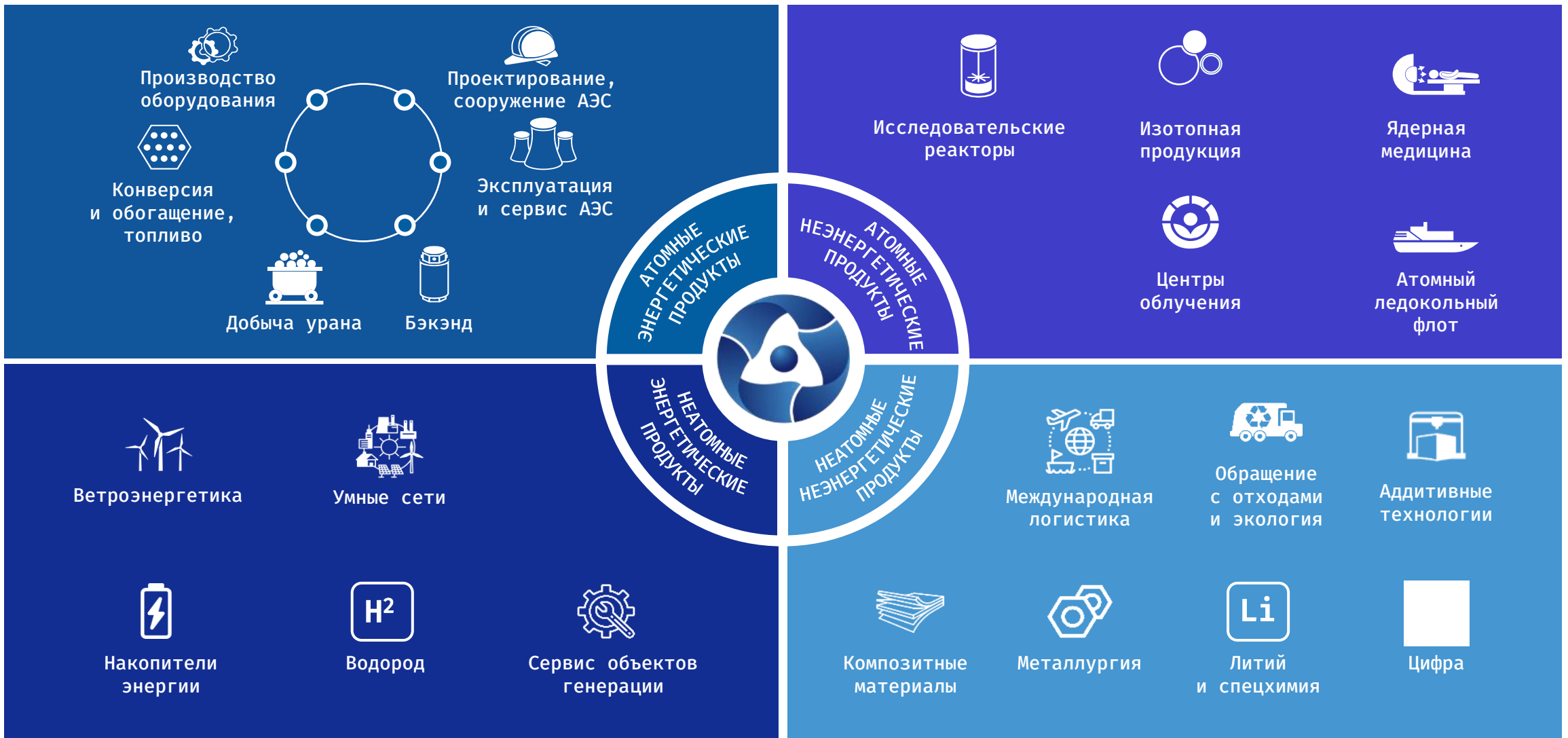
**Юшинова Нина Геннадьевна**

Заместитель главного бухгалтера Госкорпорации «Росатом»

**Заммоев Антон Алексеевич**

Директор центра разработки АО «Гринатом»

**22 октября 2025**



## Текущее состояние

### Описание процесса

Наличие рутинных операций и ручного труда на этапах:

- анализ изменений законодательства и ЛНА;
- разработка и проведение КП;
- актуализация матрицы рисков и КП;
- дублирование работ по представлению сведений в разные ГИС контролирующих, регулирующих и иных государственных органов (Минцифры, Росстат, ФНС, ФАС; Электронный бюджет, ФГИС ОПВК, ФГИС Аршин, ФГИС НИОКР и др.)

### Условия:

высокая динамика изменений внешних и внутренних факторов

(законодательство, судебная практика, ЛНА и др.)

## Целевое состояние

### Направление решения / предлагаемое решение:

- Система интеллектуального анализа законодательства и ЛНА Корпорации и ее организаций с функциями разработки предложений по актуализации нормативной базы;
- Подготовка экспертных заключений и отчетов по изменениям по заданным критериям;
- Формирование графика закрытия периода и маршрутизатор задач;
- Отчет по дублирующим работам / показателям;
- Система интеллектуальной помощи при разработке и проведении КП, направленных на покрытие рисков, идентифицируемых в целях налогового мониторинга;
- Актуализации матрицы рисков и КП



## Проблематика

Формализовать и проверить гипотезы при помощи разработки прототипа технического решения и проведения A/B-эксперимента

### Необходимые данные:

- Учетные политики (далее – УП), ЛНА, акты проверок организаций Госкорпорации «Росатом» (далее – Корпорации) и решения судов общей юрисдикции.
- Матрицы рисков и КП организаций Корпорации.
- Типовые ошибки при проведении документов (до / после, по изменяемым аналитикам) с учетом мониторинга закрытия.
- База нормативных актов (ФЗ, Указы Президента, постановления Правительства РФ, приказы ФОИВ РФ, проекты правовых актов).
- Отчеты и показатели, направляемые в разные гос. органы

### Имеющиеся данные:

- Сведения по Корпорации без ее организаций и типовые ошибки при проведении документов.
- База ЛНА и нормативных актов (Консультант +, <https://regulation.gov.ru>, <https://nalog.gov.ru> и т.д.)

### Классификация технологий:

- Системы бизнес-анализа (BI) и системы оперативного анализа данных (OLAP);
- Технологии работы с большими данными (Big Data);
- Технологии извлечения закономерностей в данных (Data Mining) и глубинного анализа процессов (Process Mining);
- Машинное обучение (ML);
- Машинные рекомендации и поддержка принятия решений;
- Предиктивная и предписывающая аналитики



## Инструменты

- Атом.Зая
- Атом.Поиск
- СУБД: PostgreSQL, Arenadata
- ИИС МО
- Атом.ОКО

- Форсайт. Аналитическая платформа

### Интеллектуальная поисковая система на базе ИИ

Умная система для работы с любыми форматами данных

- Понимает смысл запроса пользователя
- Не чувствителен к регистрам и грамматическим ошибкам
- ИИ ранжирует выдачу по релевантности
- Адаптируется для работы с данными заказчика



- На **43%** сокращает время поиска информации
- Сокращает нагрузку на службы поддержки
- Повышает эффективность бизнес процессов до **30%**



**Атом.Зая** – это ИИ ассистент на основе большой языковой модели, реализованный в формате диалогового интерфейса, предназначенный для помощи пользователям при работе с различными корпоративными информационными системами.

#### Атом.Зая может использоваться как:

- Нулевая линия поддержки для пользователей
- ИИ-помощник для сотрудников отрасли



Сервис осуществляет поиск информации в различных источниках и формирует в формате инструкции единый обобщенный ответ на заданный вопрос со ссылками на найденные фрагменты исходных документов



#### Внедрения и эффекты:

##### 1С ERP:

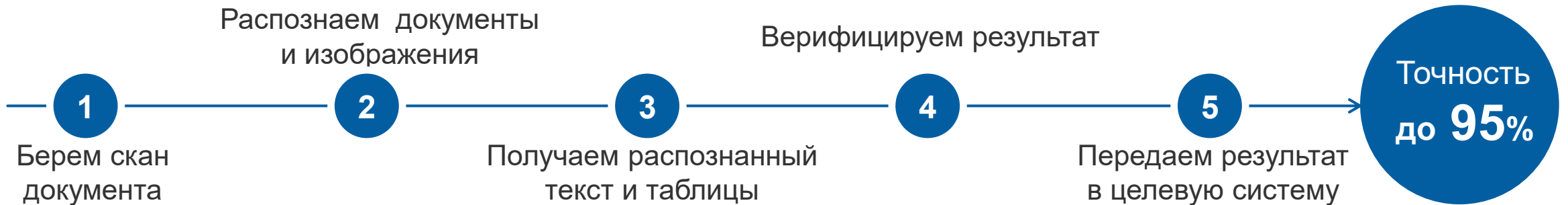
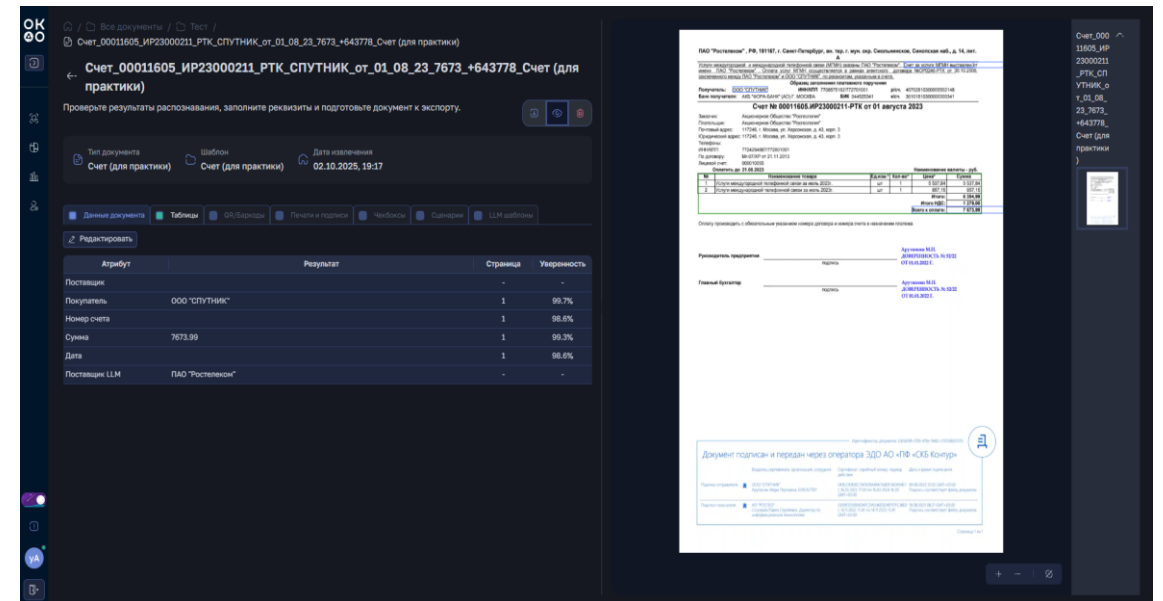
- Оценка эффективности пользователями ответов Атом.Зая - **27,5%**
- Сокращение очереди в поддержку после запуска - **35%**
- Пользователи получают ответ в течение **15-20 секунд**, вместо 30-60 минут
- Работает в режиме 24 на 7



#### Планы:

Внедрение для топ-30 отраслевых систем

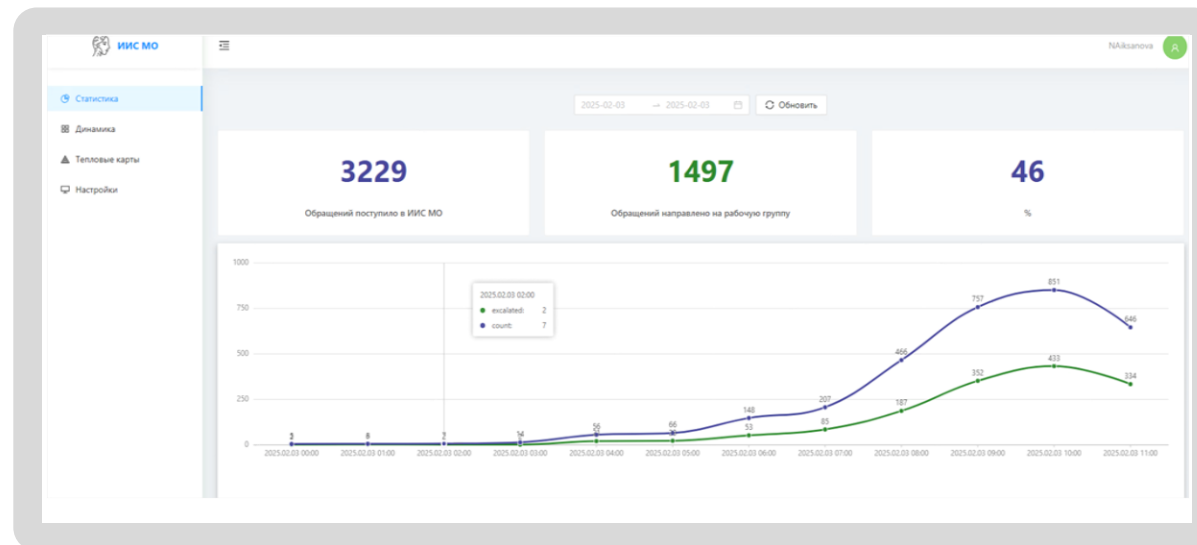
АТОМ.ОКО – это IDP-система собственной разработки для извлечения данных из сканов документов с целью дальнейшего использования в бизнес-процессах



## ИИС МО («Катя») – интеллектуальная многомодульная система для маршрутизации обращений пользователей

### Катя умеет:

- Определять сложность обращения
- Маршрутизировать обращения на группу исполнителей
- Координировать (распределять обращения между сотрудниками)
- Модерировать решения поддержки по обращению (проверять решения и приостановки)
- Классифицировать обращения (выявлять тенденции в реальном времени)



### Эффекты системы:

**50%**

обращений маршрутизированы автоматически

в **30 раз**

увеличена скорость обработки запросов

**97%**

точность маршрутизации и классификации запросов

**50%**

оптимизация численности службы поддержки

# Спасибо за внимание!

**Юшинова Нина Геннадьевна**

Заместитель главного бухгалтера Госкорпорации «Росатом»

**Заммоев Антон Алексеевич**

Директор центра разработки АО «Гринатом»

**22 октября 2025**

