


# «Важные шаги интеграции с АИС «Налог-3»»



**Мария Белянина**  
Заместитель директора, руководитель  
направления налогового мониторинга  
Группы компаний «Азот»

# ГК «АЗОТ» - СОВРЕМЕННЫЙ, ДИНАМИЧНО РАЗВИВАЮЩИЙСЯ АГРОПРОМЫШЛЕННЫЙ КОМПЛЕКС

**АЗОТ**  
ГРУППА КОМПАНИЙ

**РостАгро**  
управляющая компания  
**Растениеводческий холдинг (ЗЮЛ)**

**АЗОТ**  
ТОРГОВЫЙ ДОМ

## Аммоний

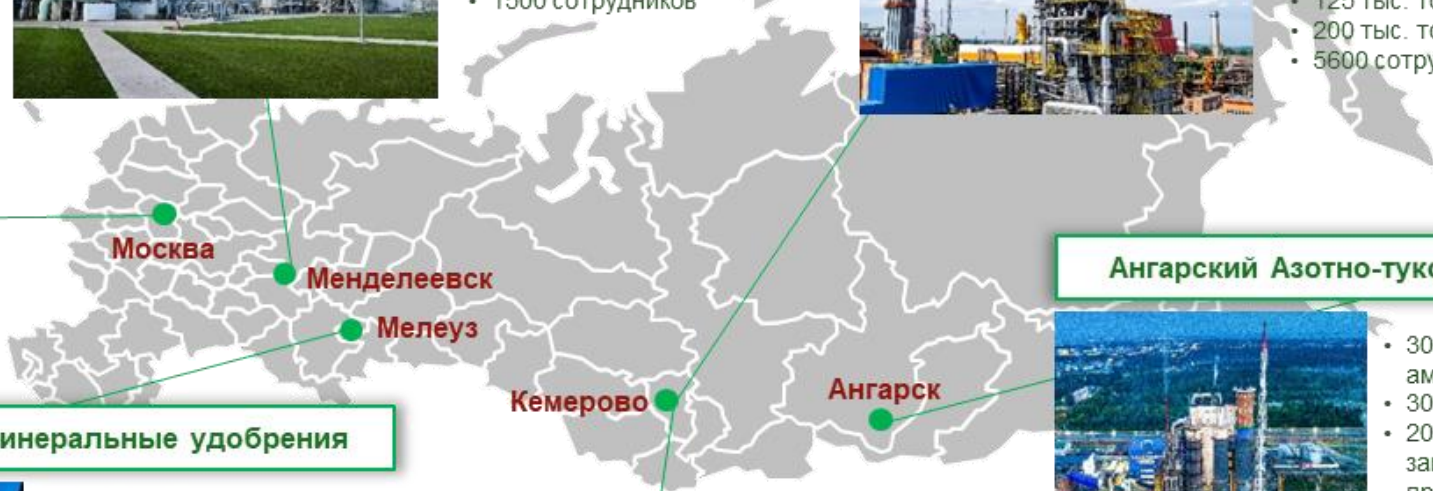


- 717 тыс. тонн аммиака
- 380 тыс. тонн аммиачной селитры
- 717 тыс. тонн карбамида
- 233 тыс. тонн метанола
- 1500 сотрудников

## Азот (Кемерово)



- 1.2 млн тонн аммиака
- 1.3 млн тонн аммиачной селитры
- 1 млн тонн азотной кислоты
- 600 тыс. тонн карбамида
- 360 тыс. тонн сульфата аммония
- 125 тыс. тонн капролактама
- 200 тыс. тонн карбамидно-аммиачной смеси
- 5600 сотрудников



## Ангарский Азотно-туковый завод



- 300 тыс. тонн низкоплотной аммиачной селитры
- 300 сотрудников
- 2022 – юбилейный год для завода: 60 лет с запуска производства

## Мелеузовские минеральные удобрения



- 300 тонн аммиачной селитры
- 700 сотрудников

## Центр передового земледелия



- Агроконсалтинг и анализ почвы
- 8 тыс. гектаров научно-демонстрационной площадки
- Продажа и консультации по жидким удобрениям (КАС, аммиак)

## 11. Сервис получения сведений по структуре группы компаний

- Срок реализации налогоплательщиками: 02.06.2024 г.
- Сервис предназначен для представления на регламентной основе сведений по головной организации группы компаний (холдинга), материнским организациям и дочерним (зависимым) организациям участника налогового мониторинга
- Направляется **ежегодно**
- Отчетность направляется **каждым участником налогового мониторинга и ответственным представителем группы компаний (холдинга)**, представляющий сведения за себя и за участников группы компаний



## Группа компаний и ответственный представитель

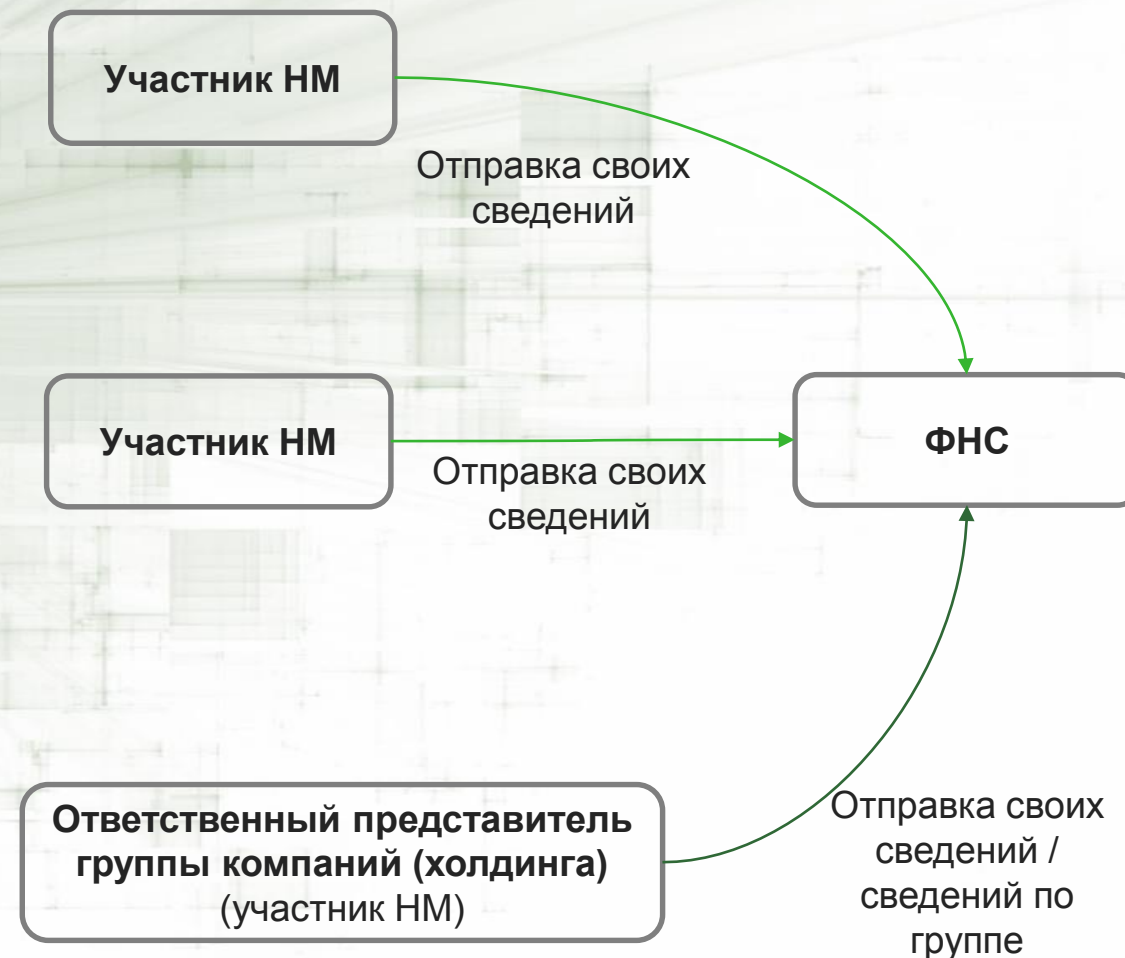
- **Ответственный представитель группы компаний (холдинга)** – компания-участник НМ, на которую регламентно возложены обязанности по представлению сведений по структуре группы компаний
- **Группа компаний (холдинг)** – формальное объединение ЮЛ:
  - Связанные между собой ЮЛ на основе владения / бенефициаром / или ЕИО
  - Связанные единой целью и интересами
  - Объединенные экономической взаимосвязью деятельности
  - Или иными формами сотрудничества

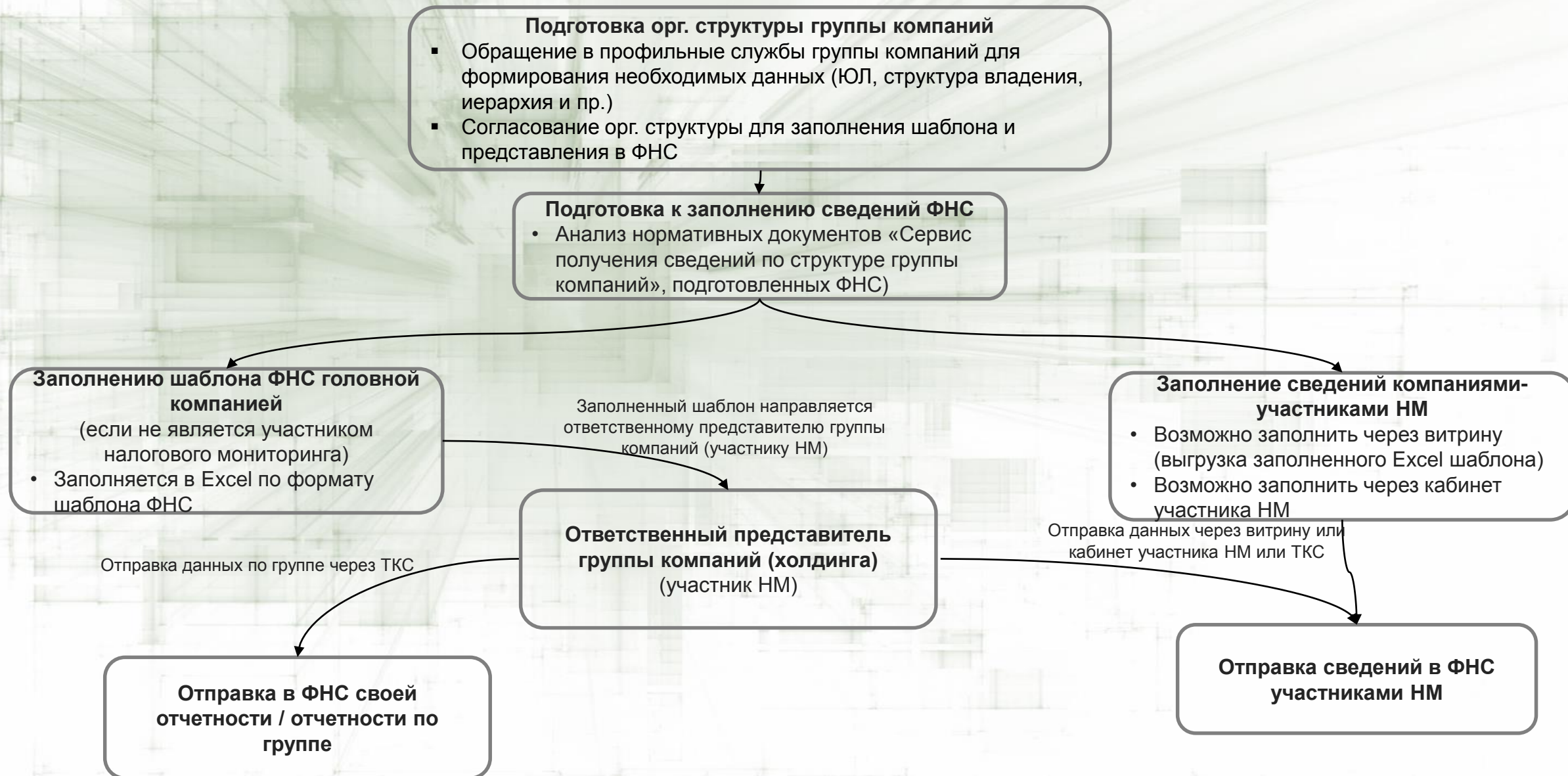


## Утверждение компании-ответственного представителя



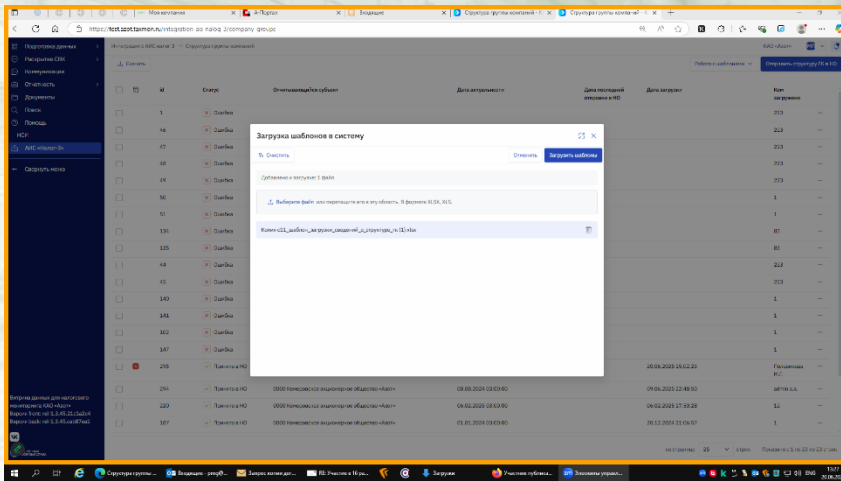
## Направление сведений в ФНС



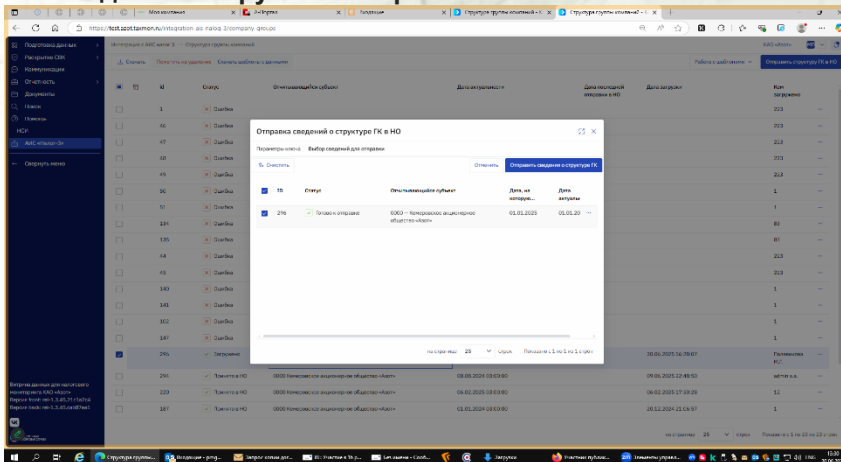


## Подготовка и направление сведений через витрину НМ

1. В сервис витрины выгружается заполненный Excel шаблон

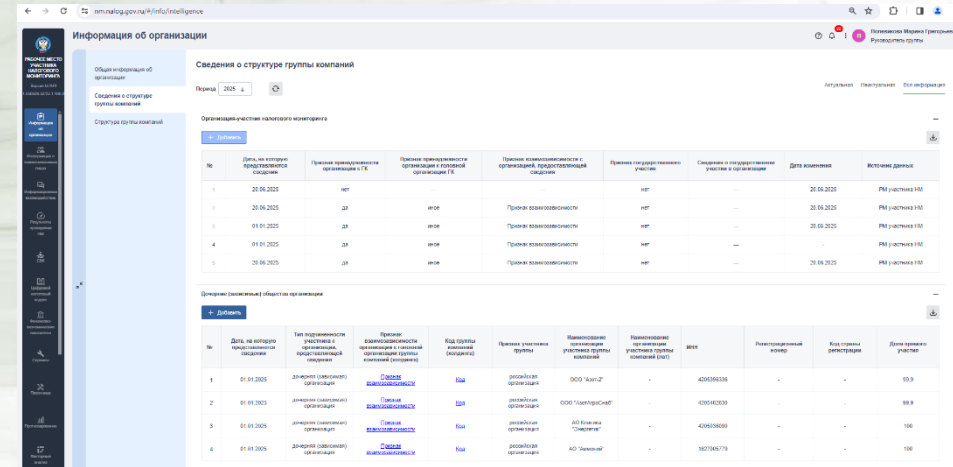


2. Сведения по группе и направляются в ФНС

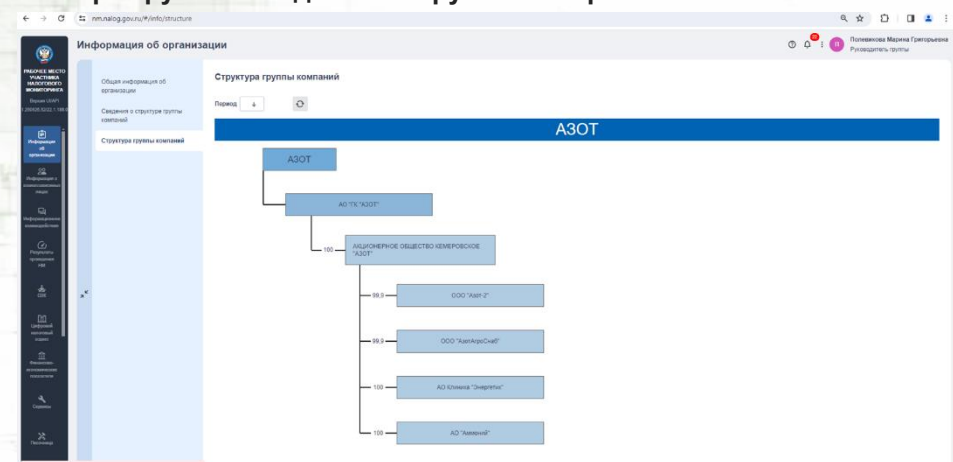


## Подготовка и направление сведений через кабинет участника НМ

1. В кабинете участника НМ добавляются ЮЛ



2. Формируются сведения по группе и направляются в ФНС



# СЕРВИС 11: ПРОБЛЕМАТИКА ГК АЗОТ ПО ПОДГОТОВКЕ ОБЩИХ СВЕДЕНИЙ ПО ГРУППЕ КОМПАНИЙ ДЛЯ ФНС

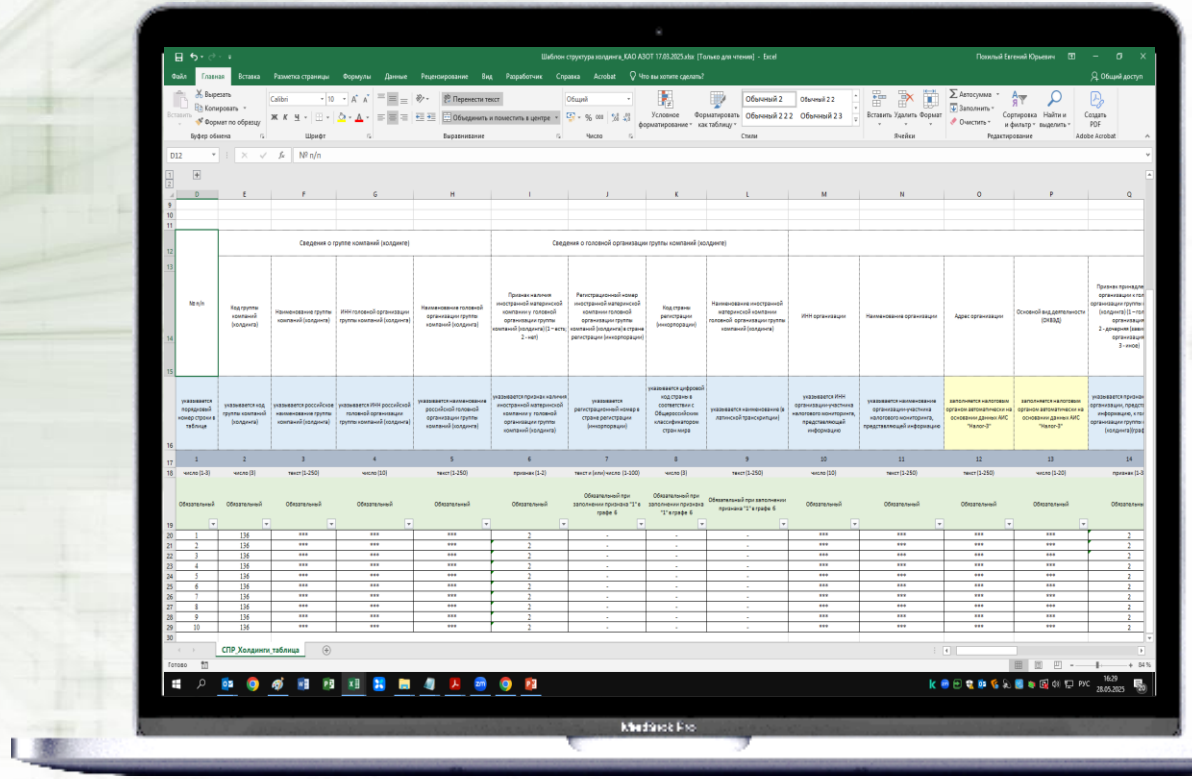
Этап	Описание
------	----------

Заполнение данных по группе для ФНС от ответственного представителя группы компаний (холдинга)

- Т.к. головная компания не находится в режиме НМ потребовались уточнения от ФНС по столбцам 4 - 5 и общей увязки Excel шаблона от МИ ФНС
- При заполнение столбца 28 шаблона (признак взаимодействия) – может подходить несколько критериев (потребовалось уточнение от МИ ФНС)
- При заполнение столбца 29 шаблона (доля участия) – возможна связь без прямого или косвенного владения, столбец по согласованию с МИ ФНС оставили пустым

Отправка сведений в ФНС

- Головная компания не является участником НМ
- Головная компания заполнила шаблон ФНС по общим сведениям о группе компаний
- Заполненные сведения были переданы одному из участников НМ со стороны группы
- Данный участник НМ, как ответственный представитель группы компаний (холдинга) направил сведения по ТКС (потребовалось уточнение от МИ ФНС по организации данного взаимодействия и согласования действий)



## (б/н) Сервис получения сведений по этапам бизнес-процесса и производственно-логистическим цепочкам для химической промышленности

- Срок реализации налогоплательщиками: 01.06.2026 г.
- Сервисы необходимы для раскрытия информации по этапам основных бизнес-процессов и показывают финансовое и ресурсное взаимодействия между компаниями группы и, как меняется стоимость продукта на каждом этапе

Белянина Мария

Заместитель директора, руководитель группы мониторинга группы

**АЗОТ является членом рабочей группы ФНС по тестированию сервиса**



# Сервисы получения сведений по этапам БП и ПЛЦ: подготовка данных

## 1. Подготовка данных

- Определение периметра (перечня) ЮЛ для заполнения
- Формирование / определение источников данных для заполнения шаблона ФНС
- Внутренние согласования по заполнению и сверка

## 2. Подготовка к заполнению шаблона ФНС

- Анализ нормативных документов и шаблонов ФНС
- Нормализация и очистка данных ФНС
- Учетные системы могут быть не адаптированы для выгрузки необходимых данных (возможны ошибки и недостоверность данных)

## 3. Формирование первичного прототипа в формате MS Excel

- Увязка с шаблонами ФНС для первичного тестирования данных
- Проверка данных
- Первичная визуализация цепочек

## 4. Тестирование с ФНС прототипа

- Уточнение наличия замечаний, дополнительных пожеланий по представляемым сведениям
- Т.к. формат является экспериментальным, то возможны уточнения по глубине раскрытия (до учетных документов или единым объемом в разбивке по продуктам)

## 5. Разработка / внедрение ИТ решения

- Целесообразна автоматизация в виду большого объема собираемых данных

The screenshot displays an Excel spreadsheet with a complex data table. The table has multiple columns, including headers for 'Подгруппа', 'Наименование группы (заказчик)', 'Вид дохода (отрасль)', 'Наименование центра', 'Подгруппа бизнес-процесса', 'Этап бизнеса', 'ИНН/Организационный номер в стране регистрации (идентификатор)', 'КПП филиала', 'Наименование организации/филиала', and 'ИНН/Организационный номер в стране регистрации (идентификатор)'. The data rows contain numerical values and text descriptions, such as 'Обязательный' and 'Надобный (различается при наличии)'. The spreadsheet is viewed on a laptop screen, with the Windows taskbar visible at the bottom.

# Сервисы получения сведений по этапам БП и ПЛЦ: основные риски и их хеджирование

## Налоговые риски

- Риск доначисления налога на прибыль, НДС
- ЦТО, необоснованное включение посредника, смещение центра прибыли
- Проведение налоговых проверок и запрос документов / пояснений

## Бизнес-риски

- Соответствие цен реализации рыночным индикаторам
- Определение зон ценовых конкуренций
- Риски смещения выручки / оборотов

Индикаторы отклонения величины акциза и расходов сырья

## Ценовые индикаторы

- Отклонение цен внутри группы компаний
- Отклонение внутригрупповых и внешних цен
- Отклонения от рыночных бенчмарков

Индикаторы аномальных закупок и непрозрачности бизнес-этапов

Использование сервиса службами группы компаний для контроля и хеджирования рисков



# Сервисы получения сведений по этапам БП и ПЛЦ: тестирование АЗОТ

Группа компаний «Азот» — одна из крупнейших российских производственных групп в области химической промышленности. Основное направление деятельности — производство минеральных удобрений и другой химической продукции

## Статус внедрения сервиса

Наименование	Статус
1. Подготовка данных	+
2. Подготовка к заполнению шаблона ФНС	+
3. Формирование первичного прототипа в формате MS Excel	+
4. Тестирование с ФНС прототипа	+
5. Разработка / внедрение ИТ решения	+ (MVP решения)

- Для тестирования сервиса был реализован ИТ проект по сбору и подготовке файлы данных из учетных систем компаний группы
- Подготовленные данные тестируются с ФНС в рамках рабочей группы

### Контролируемые риски

Риск отклонения величины акциза и расходов сырья

Риски отклонения цен

Риск непрозрачности отдельных этапов цепочки

Риск нестабильности в логистических маршрутах

Риск сохранения рынков сбыта и оптимальности цен

### Минимизация внешних рисков

Риск автоматических претензий от алгоритмов ФНС

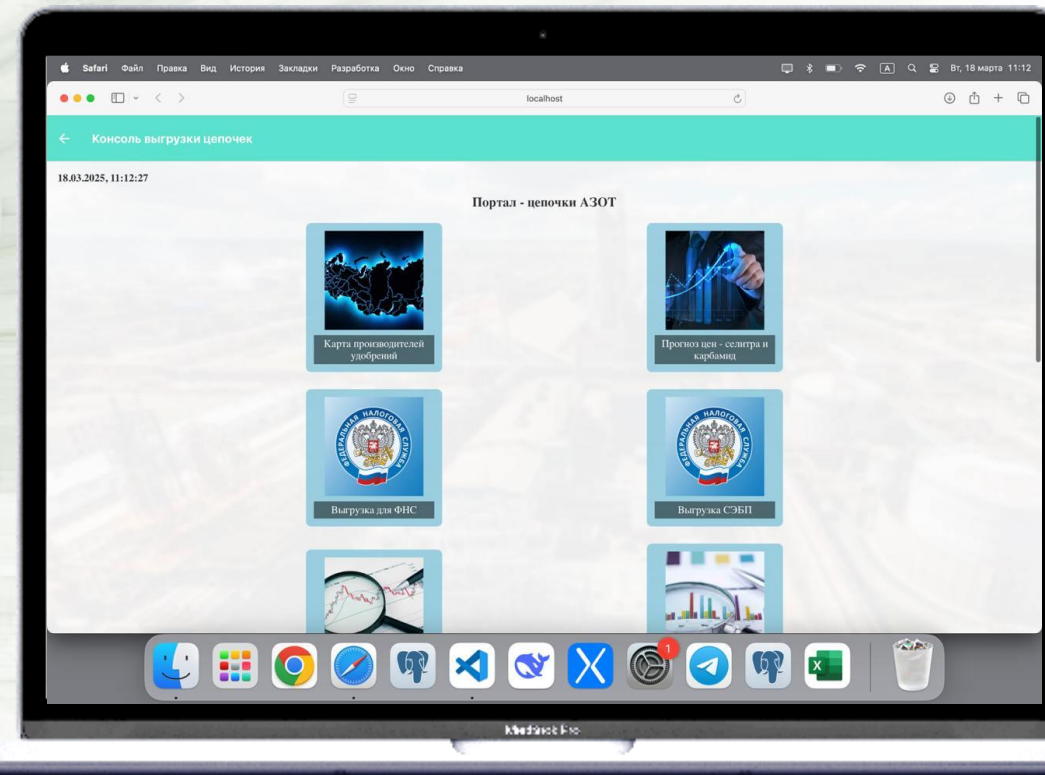
Налоговые проверки и уточнения

Риск обвинений в использовании однодневок

КИР

### Риск-менеджмент

Повышение прозрачности и контроля бизнес-процессов



# Сервисы получения сведений по этапам БП и ПЛЦ: тестирование РостАгро

**РостАгро** — крупный агропромышленный холдинг (ТОП-20 в России), который работает на территории Пензенской и Саратовской областей. Основное направление деятельности — выращивание, хранение и реализация зерновых, зернобобовых и масличных культур

## Статус внедрения сервиса

Наименование	Статус
1. Подготовка данных	+
2. Подготовка к заполнению шаблона ФНС	+
3. Формирование первичного прототипа в формате MS Excel	+
4. Тестирование с ФНС прототипа	-
5. Разработка / внедрение ИТ решения	-

Для тестирования сервиса выполнена сборка прототипа и сопутствующая иллюстрация бизнеса и его этапов

Проверена сходимость объемов и расценок

Выделены проблемные зоны в части внутригруппового формирования расценок

Проанализированы все ценовые расхождения, как внутри так и во вне группы компаний

