

Особенности перехода на налоговый мониторинг участников СЗПК



01

Подготовка к переходу на налоговый мониторинг



Отличия налогового мониторинга от традиционной формы контроля



**КНП
ВНП**

- ◆ Акт
- ◆ Решение
- ◆ Жалоба в ВНО
- ◆ Судебное обжалование



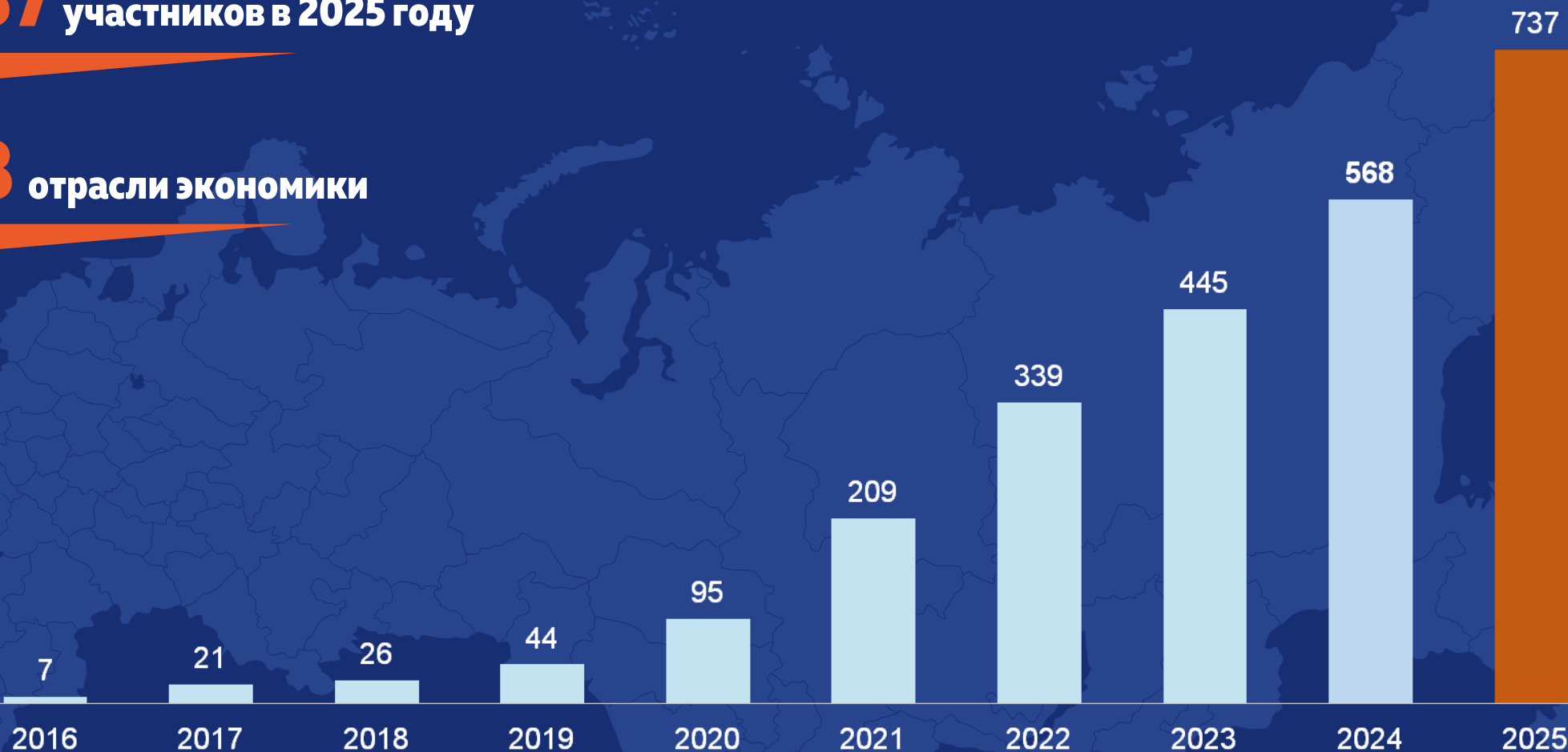
**Налоговый
мониторинг**

- ◆ Уведомление о наличии оснований для мотивированного мнения
- ◆ Мотивированное мнение
- ◆ Взаимосогласительная процедура

Участники налогового мониторинга

737 участников в 2025 году

23 отрасли экономики



Отрасли экономики

 **Нефть** **111**

 **Газ** **106**

 **Энергетика** **68**

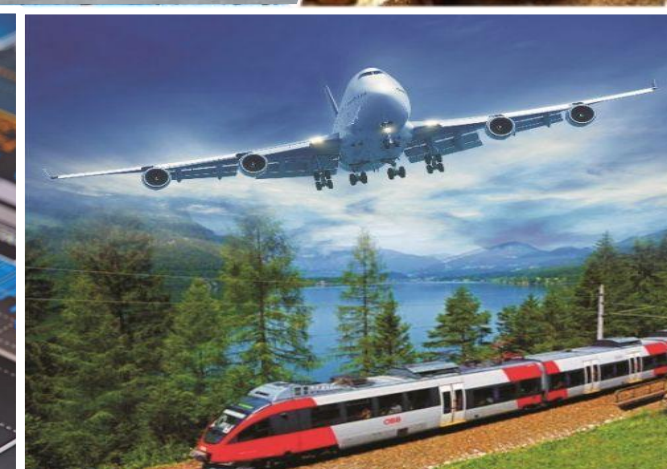
 **Торговля непродовольственными товарами** **58**

 **Машиностроение и судостроение** **54**

 **Транспорт и логистика** **40**

 **Пищевая промышленность** **38**

 **Химическая промышленность** **33**



Критерии для вступления



Суммовые критерии применяются одновременно

налоги \geq 80 млн руб.
доходы \geq 800 млн руб.
активы \geq 800 млн руб.



Перечень налогов для расчета критериев:

- НДС
- Акцизы
- Налог на прибыль организаций
- НДС
- НДС
- НДС
- Страховые взносы

Критерии не применяются



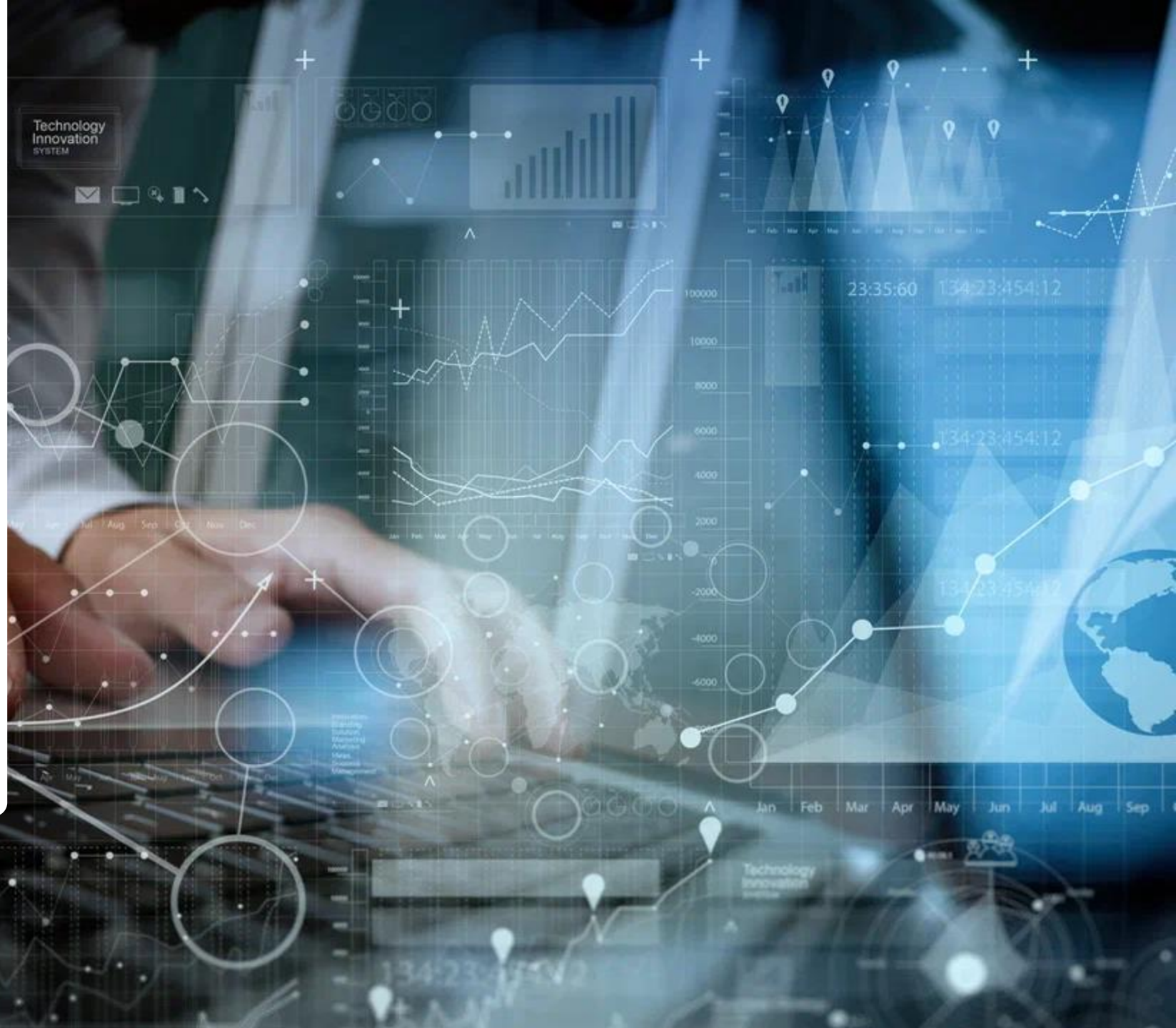
- организации, заключившие Соглашение о защите и поощрении капиталовложений (СЗПК)
- резиденты особой экономической зоны (ОЭЗ)
- резиденты территорий опережающего развития (ТОР)
- организации – участники промышленных кластеров
- резиденты свободного порта Владивосток (СПВ)
- резиденты Арктической зоны Российской Федерации (АЗРФ)



- бывшие участники КГН
- организации, если одна из таких организаций прямо и (или) косвенно участвует в другой организации и доля такого участия составляет 50% и более, и если эти организации вместе отвечают следующим критериям:
налоги ≥ 1 млрд руб.
доходы ≥ 10 млрд руб.
активы ≥ 10 млрд руб.
- организации, являющиеся операторами лотерей
- государственные и муниципальные учреждения

02

Налоговый мониторинг для участников СЗПК





Нормативная база по СЗПК



Федеральный закон от 01.04.2020 № 69-ФЗ

«О защите и поощрении капиталовложений в Российской Федерации»



Налоговый кодекс Российской Федерации



Постановление Правительства РФ от 13.09.2022 № 1602

«О соглашениях о защите и поощрении капиталовложений»
(вместе с Правилами заключения СЗПК)



Постановление Правительства РФ от 03.10.2020 N 1599

«О порядке возмещения затрат, указанных в части 1 статьи 15 Федерального закона «О защите и поощрении капиталовложений в Российской Федерации», понесенных организацией, реализующей проект, в рамках осуществления инвестиционного проекта, в отношении которого заключено соглашение о защите и поощрении капиталовложений»

Участники СЗПК – участники налогового мониторинга

77



организаций – участники
СЗПК

22



организации – действующие
участники налогового
мониторинга

18

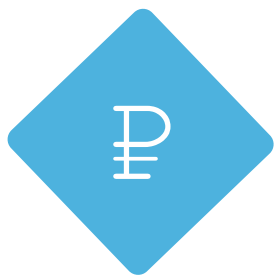


организаций обязаны перейти
на налоговый мониторинг с
01.01.2026*

*пункт 7.1 ч. 8 ст. 10 Федерального закона от 01.04.2020 № 69-ФЗ «О защите и поощрении капиталовложений»

Меры господдержки участников СЗПК

Участник СЗПК **выбирает форму** предоставления ему господдержки и указывает ее в расчете объема возмещения затрат



Возмещение затрат

в соответствии с бюджетным законодательством



Налоговый вычет

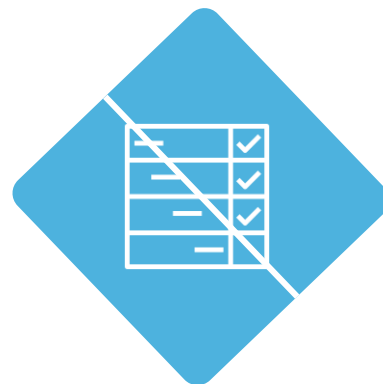
- ◆ налог на прибыль организаций
- ◆ налог на имущество организаций
- ◆ земельный налог

в отношении налоговой базы, связанной с реализацией инвестпроекта

Переход участников СЗПК на налоговый мониторинг



Обязательный – организация должна перейти на налоговый мониторинг в течение трех лет со дня заключения СЗПК*



Для участников СЗПК **отсутствуют суммовые критерии** вступления в налоговый мониторинг

* пункт 7.1 ч. 8 статьи 10 Закона № 69-ФЗ

Переход на налоговый мониторинг 2026





Дорожная карта

Намерение представить заявление о проведении налогового мониторинга




Разрабатывается совместно с налоговым органом и содержит порядок подготовки:

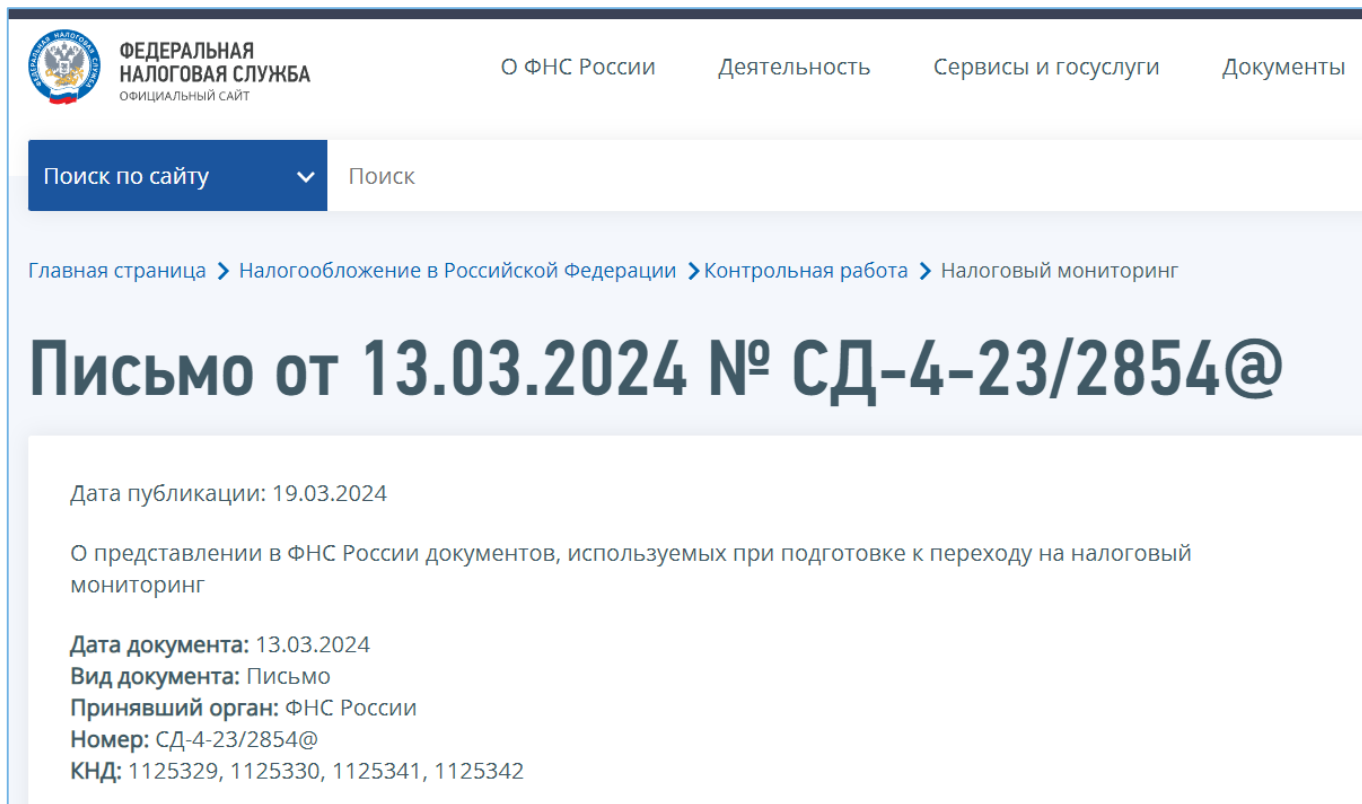
- ◆ регламента информационного взаимодействия
- ◆ информации об организации СВК
- ◆ сроков демонстрации и тестирования информационного взаимодействия
- ◆ подготовки и представления документов в налоговый орган



Представляется в налоговый орган:

- ◆ по месту постановки организации на учет в ТНО
 - ◆ по месту учета в качестве крупнейшего налогоплательщика
- 

Дорожная карта



Начало применения с 01.05.2024



Отменяет письмо ФНС России от 01.06.2021 № СД-4-23/7614@

Рекомендуемые образцы документов и их форматов используемые при переходе на налоговый мониторинг



https://www.nalog.gov.ru/rn77/taxation/reference_work/taxmonit/14666487/

Указывается «Признак участия»

- 0нет
- 1государственное участие
- 2участник соглашения о защите и поощрении капиталовложений
- 3участник промышленного кластера
- 4организация является государственным или муниципальным учреждением
- 5резидент территории опережающего развития
- 6резидент свободного порта Владивосток
- 7резидент Арктической зоны Российской Федерации
- 8резидент особой экономической зоны

При наличии у организации **нескольких** признаков участия указываются **все признаки**

Дорожная карта

Обязательный признак

Приложение № 4
к письму ФНС России
от « 13 » 03 2024 г.
№ СД-4-23/2854@
Форма по КНД 1125330

В МИ ФНС России по КН №1
(наименование налогового органа)

Код налогового органа 9 9 7 1
Код налогового органа¹ 9 9 7 1
Порядковый номер редакции 2 0 2 4 / 0 0
год / номер версии²

Признак участия³ ☒ X
Директивы от 13.12.2019 № 11528п-П13 ☒ X да ☐ нет

ДОРОЖНАЯ КАРТА
по подготовке к переходу на налоговый мониторинг
ООО «Фирма»
(наименование организации)

ИНН: 7 7 9 9 0 9 9 7 1 5 КПП: 9 9 7 1 0 1 0 0 1

в рамках подготовки к переходу на налоговый мониторинг с 2025 года выбирает способ информационного взаимодействия⁴ аналитическая витрина и направляет дорожную карту:

Наименование мероприятия	Описание	Ожидаемый результат	Срок	Исполнитель (соисполнители)
1	2	3	4	5
1.1. Разработка модели информационного взаимодействия организации с налоговым органом	1. Описание способа информационного взаимодействия организации с налоговым органом. 2. Описание и презентация текущей архитектуры информационных систем (ресурсов), с помощью которых организация ведет бухгалтерский и налоговый учет, а также в которых содержатся документы (информация), связанные с исчислением (удержанием), уплатой (перечислением) налогов, сборов, страховых взносов (далее – информационные системы). 3. Определение схемы предоставления доступа к информационным системам организации.	Проект Регламента информационного взаимодействия (глава I)	не позднее 1 марта	ООО «Фирма»

Пакет документов к заявлению



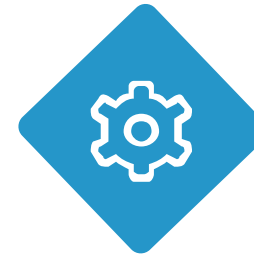
Регламент информационного
взаимодействия



Учетная политика для целей
налогообложения



Информация о
взаимозависимых лицах



Документы о системе
внутреннего контроля

Администрирование участников налогового мониторинга



**Межрегиональная
инспекция по КН**



**Налогоплательщик,
состоящий на учете в ТНО**



**Межрайонная
инспекция по КН**

03

**Проведение
налогового
мониторинга
участника СЗПК**



Порядок проведения налогового мониторинга участника СЗПК

1

Налоговый орган

наряду с правильностью исчисления налогов, сборов и страховых взносов проверяет фактические затраты, по которым предусмотрено предоставление мер гос. поддержки

2

Доступ через ТКС (ИСО)

к документам (информации) о фактических затратах предоставляется за период со дня заключения СЗПК до 1 января года, на который приходится первый период налогового мониторинга

3

Налоговый орган вправе истребовать

документы (информацию), пояснения о фактических затратах за период со дня заключения СЗПК до 1 января года, на который приходится первый период налогового мониторинга

4

Налоговый орган составляет мотивированное мнение

по факту искажения размеров фактических затрат

Мотивированное мнение



по инициативе налогового органа

В случае выявления фактов:

- ◆ неправильного исчисления или неполной, несвоевременной уплаты **налогов**
- ◆ искажения **размеров фактических затрат** (участники СЗПК)

Направляется организации в течение **срока проведения налогового мониторинга**



по запросу налогоплательщика

По вопросам:

- ◆ исчисления и уплаты **налогов**
- ◆ определения **размеров фактических затрат** (участники СЗПК)

Направляется организации **в течение 1 месяца** со дня получения запроса

Срок может быть **продлен на 1 месяц** для истребования документов или **приостановлен до 3 месяцев** для получения разъяснений финансовых органов



Взаимосогласительная процедура



Цель

Урегулирование разногласий между налогоплательщиком и налоговым органом в случае несогласия налогоплательщика с мотивированным мнением



Участники

- ◆ **ФНС России**
- ◆ **налоговый орган**, который составил мотивированное мнение
- ◆ **налогоплательщик**



Результат

Уведомление (одно):

- ◆ **об изменении** мотивированного мнения
- ◆ **об оставлении без изменения** мотивированного мнения



Срок

1 месяц



Условия возмещения участнику СЗПК фактических затрат



Нет задолженности по уплате платежей

- ◆ налог на прибыль организаций
- ◆ НДС
- ◆ налог на имущество организаций
- ◆ земельный налог



Заключение ФНС России

- ◆ о не выявленных (выявленных) при проведении налогового контроля фактах **искажения размеров фактических затрат**
- ◆ об отсутствии (о наличии) **неисполненных мотивированных мнений** по вопросам правильности определения размеров фактических затрат

Письмо на сайте ФНС России



ФЕДЕРАЛЬНАЯ
НАЛОГОВАЯ СЛУЖБА
ОФИЦИАЛЬНЫЙ САЙТ

[О ФНС России](#)

[Деятельность](#)

[Сервисы и госуслуги](#)

[Документы](#)

[Открытое ведомство](#)

[Контакты](#)

Поиск по сайту



Поиск

Найти

[Главная страница](#) > [Налогообложение в Российской Федерации](#) > [Контрольная работа](#) > [Налоговый мониторинг](#)



Письмо от 29.03.2024 № СД-4-23/3609@

Дата публикации: 01.04.2024

О рекомендуемых формах и форматах документов, используемых при проведении налогового мониторинга в отношении участников СЗПК

Дата документа: 29.03.2024

Вид документа: Письмо

Принявший орган: ФНС России

Номер: СД-4-23/3609@

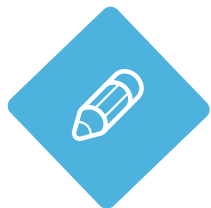
Федеральная налоговая служба сообщает, что пунктом 7.1 части 8 статьи 10 [Федерального закона от 01.04.2020 № 69-ФЗ «О защите и поощрении капиталовложений в Российской Федерации»](#) предусмотрено обязательство компаний, заключивших соглашения о защите и поощрении капиталовложений (далее – СЗПК), по переходу на налоговый мониторинг в течение трех лет со дня заключения СЗПК.

Предметом налогового мониторинга в отношении организации, признаваемой налогоплательщиком – участником СЗПК, наряду с проверкой правильности исчисления (удержания), полноты и своевременности уплаты (перечисления) налогов, сборов, страховых взносов, также является проверка фактических затрат, по которым Федеральным законом «О защите и поощрении капиталовложений в Российской Федерации» предусмотрено предоставление мер государственной поддержки (абзац 4 пункта 1 [статьи 105.26 Налогового кодекса Российской Федерации](#)).



https://www.nalog.gov.ru/rn77/taxation/reference_work/taxmonit/14730573/

Письмо ФНС России



форма заявления

о предоставлении **заключения**



форма **заключения**

о не выявленных (выявленных) при проведении налогового контроля фактах искажения организацией **размеров фактически понесенных затрат**, а также об отсутствии (о наличии) невыполненных **мотивированных мнений**



МИНФИН РОССИИ
ФЕДЕРАЛЬНАЯ
НАЛОГОВАЯ СЛУЖБА
(ФНС России)

ЗАМЕСТИТЕЛЬ РУКОВОДИТЕЛЯ
Неглинная ул., д. 23, Москва, 127381
Телефон: (495) 913-00-09; Телефакс: (495) 913-00-05;
www.nalog.gov.ru

Межрегиональные инспекции
ФНС России по крупнейшим
налогоплательщикам (по списку)

АО «ГНИВЦ»

29.03.2024 № СД-4-23/3609@

На № _____

О рекомендуемых формах и форматах документов, используемых при проведении налогового мониторинга в отношении участников СЗПК

Федеральная налоговая служба сообщает, что пунктом 7.1 части 8 статьи 10 Федерального закона от 01.04.2020 № 69-ФЗ «О защите и поощрении капиталовложений в Российской Федерации» предусмотрено обязательство компаний, заключивших соглашения о защите и поощрении капиталовложений (далее – СЗПК), по переходу на налоговый мониторинг в течение трех лет со дня заключения СЗПК.

Предметом налогового мониторинга в отношении организации, признаваемой налогоплательщиком – участником СЗПК, наряду с проверкой правильности исчисления (удержания), полноты и своевременности уплаты (перечисления) налогов, сборов, страховых взносов, также является проверка фактических затрат, по которым Федеральным законом «О защите и поощрении капиталовложений в Российской Федерации» предусмотрено предоставление мер государственной поддержки (абзац 4 пункта 1 статьи 105.26 Налогового кодекса Российской Федерации).

Кроме того, Концепцией развития и функционирования в Российской Федерации системы налогового мониторинга, утвержденной распоряжением Правительства Российской Федерации от 21.02.2020 № 381-р (далее – Концепция), предусмотрено создание и внедрение подсистемы «Налоговый мониторинг», обеспечивающей автоматизацию процессов налогового контроля в форме налогового мониторинга.

Утрата статуса участника СЗПК

Утрата статуса
участника СЗПК
**с даты его
получения***



если по истечении трех лет с даты заключения СЗПК в отношении организации, реализующей проект, **налоговый орган не вынес решение о проведении налогового мониторинга**

*пересчитать и доплатить суммы налогов и пени, не уплаченных в связи с применением статуса участника СЗПК