

Налоговый мониторинг: дорога в будущее налоговой функции

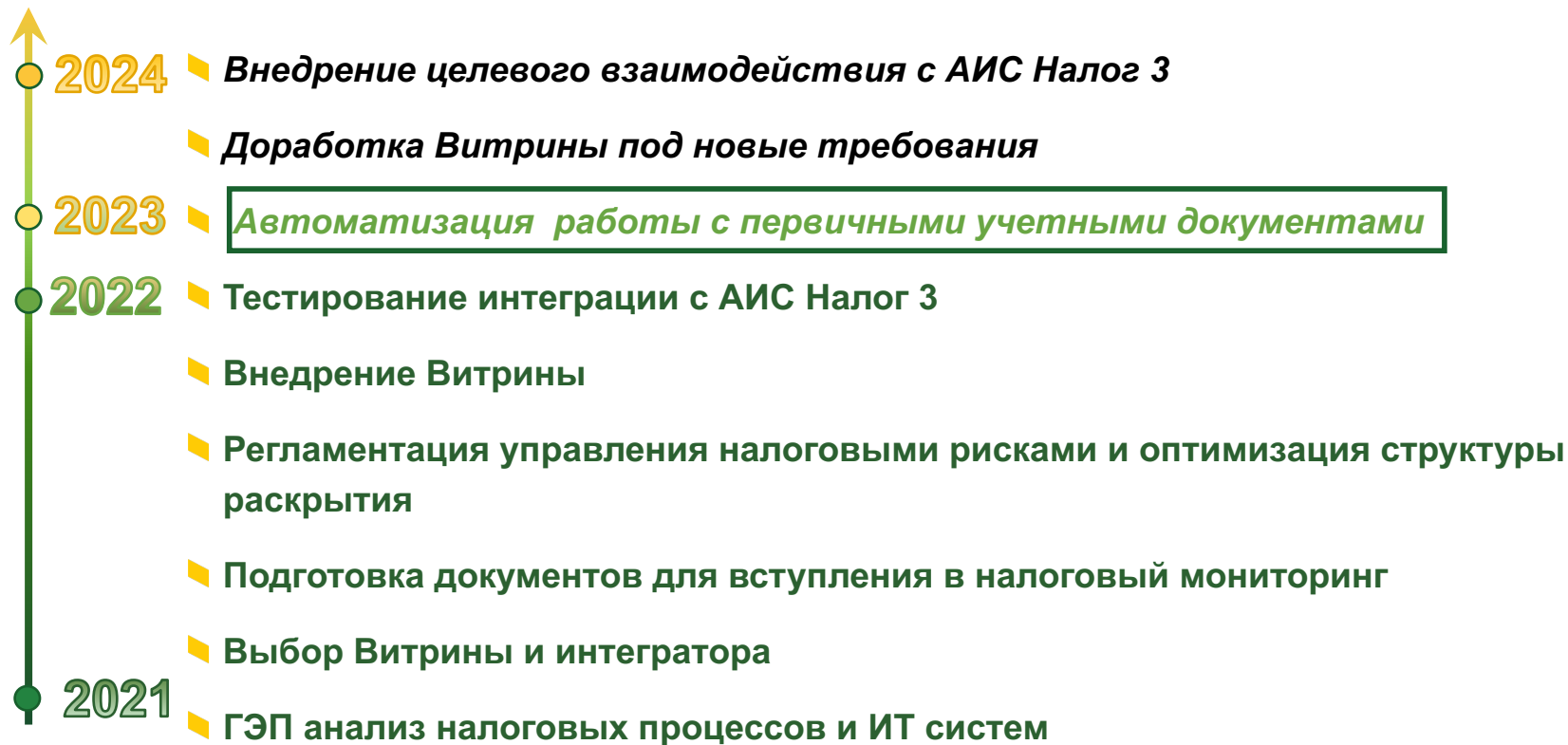
АО «Россельхозбанк»



/23 РАЗВИТИЕ
СИЛА
ХАРАКТЕР
БУДУЩЕЕ



Маршрут вступления в налоговый мониторинг РСХБ



Как налоговый мониторинг трансформирует налоговую функцию (или к чему надо готовиться)



«Оцифровка» налогового учета

**«Модели данных» по налогам для режима
«проваливания»**

*(или «что первично: режим «проваливания» или
автоматизированный свод»)*

**Детализация (увеличение атрибутов)
налоговых регистров**

(или «как уместить все в одну таблицу?»)

**«Оцифровка» первичных учетных
документов (ПУД)**

(или «что у нас есть в архиве?»)

Как налоговый мониторинг трансформирует налоговую функцию (или к чему надо готовиться)



Контроль – наше всё!

Описание, документирование, статистика

(или «как доказать что данные проверены?»)

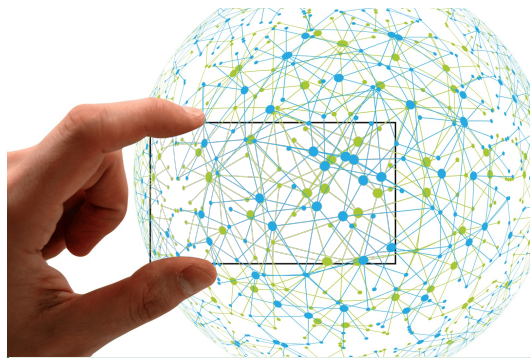
Переосмысление объекта контроля

(или «данные VS бизнес-процесс»)

Автоматизация

*(или «что же такое на самом деле
автоматизированная контрольная процедура»)*

Как налоговый мониторинг трансформирует налоговую функцию (или к чему надо готовиться)



Интеграция

«Оцифровка» понятия «первичные учетные документы» (ПУД)

(или «как найти и показать документ?»)

Связи сущностей в ИТ-системах

(или мантра «ПУД – запись – операция – регистр - декларация»)

Выполнение сценариев взаимодействия с АИС Налог-3

(или «как все это показать налоговой?»)

Основные интеграционные потоки

Витрина налогового мониторинга VK Tax Compliance



Информация о ПУД необходимая в Витрине НМ

► Атрибуты ПУД:

- Реквизиты документа: дата, номер, наименование
- Сумма всего
- Сумма налогов
- Тип документа по СПВДОК
- Контрагент
- Ссылка на скан-образ/электронный документ

► Реестр позиций

► Связи между документами

► Связи с бухгалтерскими операциями/записями в аналитических регистрах

**Договор аренды
нежилого помещения**

г. _____ "_____" _____ 201_ г.

_____ (наименование организации), именуем _____ в дальнейшем
"Арендодатель", в лице _____ (Ф.И.О.),
действующего на основании _____, с одной стороны,
и _____ (Ф.И.О.), именуем _____ в дальнейшем
"Арендатор", в лице _____ (Ф.И.О.), действующего на основании _____, с другой стороны, заключили настоящий Договор о

Согласно № 1
и № 104-ФЗ от 27.07.2010 г.
и № 104-ФЗ от 27.07.2010 г.

СЧЕТ-ФАКТУРА № 16332 от 05.05.2008

Продавец: ООО "Суперчик"
Адрес: 111000, Москва, ул. Чекстов, д. 13, корп. 13
Идентификационный номер продавца (ИНП) 77000000007700000000
Грузополучатель и его адрес: ООО "Суперчик" 111000, Москва, ул. Чекстов, д. 13, корп. 13
Грузополучатель и его адрес: ООО "Ваша Фирма" 111000, Москва, просп. Андропова, д. 10а
К платежно-расчетному документу № 5941 от 05.05.2008
Покупатель: ООО "Ваша Фирма"
Адрес: 111000, Москва, просп. Андропова, д. 10а
ИНН/КПП покупателя: 7710011234/771001001

Наименование товара (описание выполненных работ, оказанных услуг), имущественного права	Единицы измерения	Кол-во	Цена (тариф) за единицу измерения	Стоимость товаров (работ, услуг), имущественных прав, всего без налога	В том числе НДС	Налоговая ставка	Сумма налога	Сумма к оплате
1	2	3	4	5	6	7	8	9
Деревянный блок ДМ 24-12	шт	1.000	4067.80	4067.80	—	18%	732.20	4800.00
Сумма "Подсчитанная НДС-638M"	шт	1.000	9745.76	9745.76	—	18%	1754.24	11500.00
Всего к оплате							2486.44	13986.44

Руководитель организации: Иванов И.И.
Индивидуальный предприниматель: _____ (подпись)

Главный бухгалтер: _____ (подпись)

СуперЧек.RU



Что учитывать при расчете сайзинга Витрины налогового мониторинга?

- ▶ Время хранения данных в Витрине 3 года и 21мес.
- ▶ Кол-во раскрываемых в Витрине атрибутов ПУД за год, средний объем одного ПУД
- ▶ Кол-во раскрываемых Бухгалтерских проводок/операций за год
- ▶ Периодичность раскрытия ОСВ, среднее кол-во счетов в ОСВ
- ▶ Кол-во публикуемых записей регистрах и декларациях налогового учета за год
- ▶ Кол-во рассчитываемых контрольных соотношений
- ▶ Прогнозируемое число запросов и доразмещенных документов
- ▶ Коэффициент роста информации в год

**Объем данных
налогового и
бухгалтерского
учета в Витрине
без учета ПУД**

**Объем данных
налогового
учета в Витрине
по ПУД**

Чек лист на каждом этапе развития Витрины налогового мониторинга

- ✓ Анализ изменений в требований к организациям - участникам налогового мониторинга
- ✓ Выявление объема доработок
- ✓ Проверка наличия в ИТ Системах необходимых данных для Витрины
- ✓ Прогноз изменений сайзинга
- ✓ Закупка необходимого оборудования
- ✓ Доработка собственных систем и процессов
- ✓ Проектирование новых или доработка существующих интеграционных интерфейсов
- ✓ Доработка Витрины...