

Построение Хранилища Документов для T1 EasyTax



Содержание

1. Способы информационного взаимодействия при Налоговом мониторинге
2. Архитектура T1 EasyTax
3. Структура Хранилища T1 EasyTax
4. Предназначение Хранилища документов
5. Источники информации и механизмы интеграции
6. Взаимодействие с Хранилищем документов
7. Состав технических работ
8. Почему DBI и T1 EasyTax
9. Обратная связь

Способы информационного взаимодействия при Налоговом мониторинге



ФЕДЕРАЛЬНАЯ
НАЛОГОВАЯ СЛУЖБА
ОФИЦИАЛЬНЫЙ САЙТ

О ФНС России

Деятельность

Сервисы и госуслуги

Документы

Открытое ведомство

Контакты

РАСШИРЕННОЕ ИНФОРМАЦИОННОЕ ВЗАИМОДЕЙСТВИЕ

Налоговый мониторинг - это способ расширенного информационного взаимодействия, при котором организация предоставляет налоговому органу доступ в режиме реального времени к данным бухгалтерского и налогового учета.

Способы информационного взаимодействия:

- предоставление доступа к информационным системам организации;
- предоставление доступа к аналитической витрине данных;
- по телекоммуникационным каналам связи через оператора электронного документооборота (до 01.01.2024 п. 6 ст. 6 Федерального закона от 29.12.2020 № 470-ФЗ «О внесении изменений в части первую и вторую Налогового кодекса Российской Федерации и отдельные законодательные акты Российской Федерации о налогах и сборах»).

Развитие расширенного информационного взаимодействия путем организации доступа налоговым органам к информационным системам плательщиков в режиме реального времени и перехода на качественно новый уровень обработки документов (информации) является приоритетным направлением развития системы налогового мониторинга.

В настоящее время разработан:

- Приказ ФНС России от 23.12.2021 № ЕД-7-23/1142@ «Об утверждении Порядка получения доступа налоговых органов к информационным системам организации»;
- перечень средств криптографической защиты канала связи;
- информация о технологии взаимодействия через информационную систему организации.

О представлении в ФНС России документов, используемых при переходе на налоговый мониторинг

Все разъяснения по теме

Документы

Об утверждении Требований к организации системы внутреннего контроля
01.06.2021

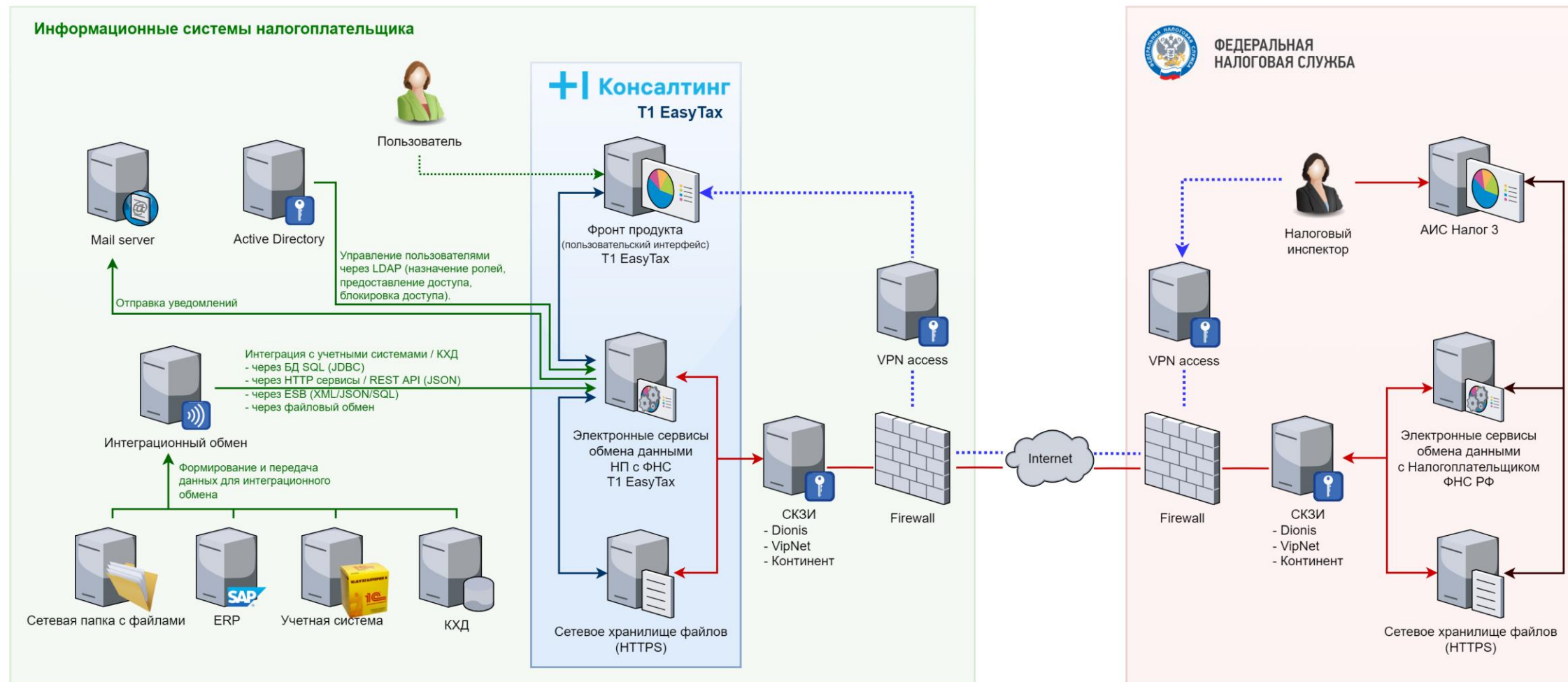
Об утверждении форм и форматов документов, используемых при составлении мотивированного мнения налогового органа в электронной форме, а также формы мотивированного мнения налогового органа и требований к его составлению
26.07.2021

Об утверждении форм документов, используемых налоговыми органами при заявительном порядке возмещения налога на добавленную стоимость (акциза) при проведении налогового мониторинга, а также формы и формата

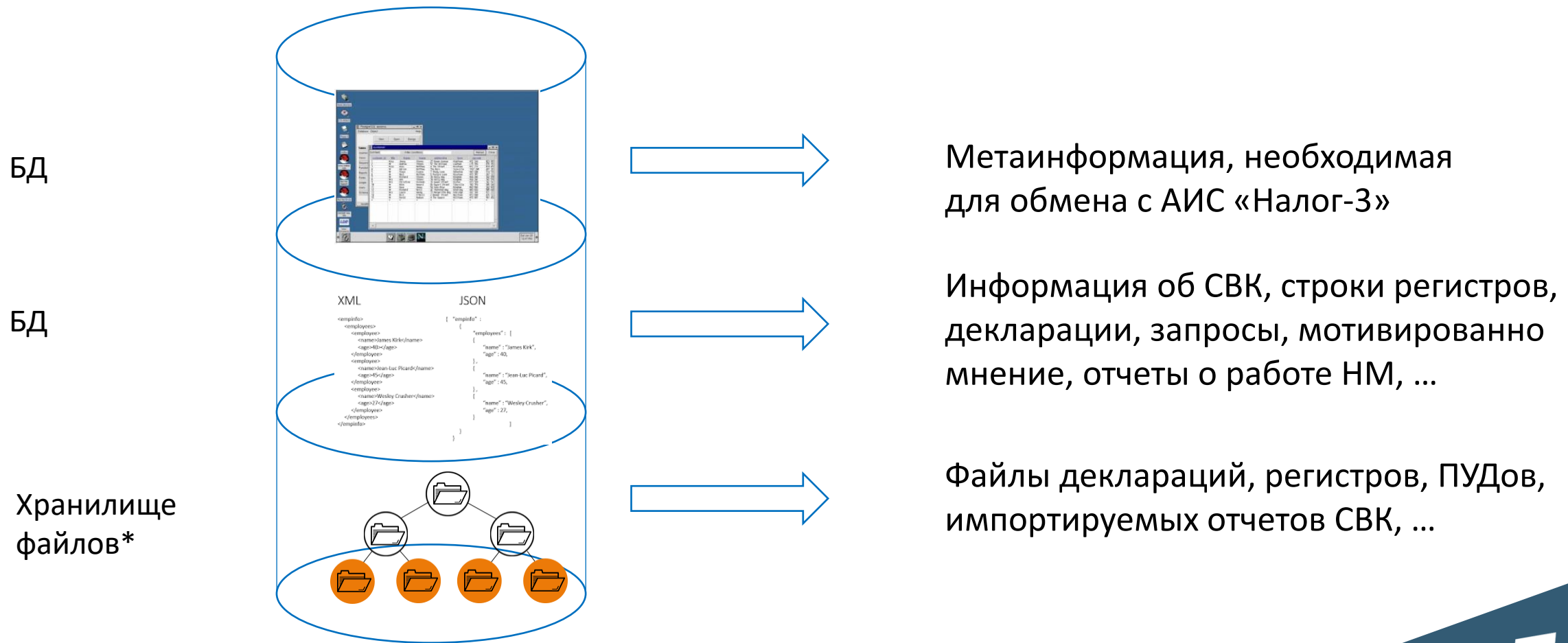
Базовые сценарии информационного взаимодействия с АИС «Налог-3»

№	СЦЕНАРИЙ	ИМЯ СЕРВИСА
01	Определение состояния (доступности) информационно системы налогоплательщика участника налогового мониторинга	getImplementedServices
02	Информирование налогового органа о доступности (предстоящей недоступности) информационной системы налогоплательщика участника налогового мониторинга	submitSystemStatus
03	Файловый обмен	ContainerDescriptionNM
04	Предоставление реестра документов, размещенных в электронном архиве информационной системы налогоплательщика	getDocumentList
05	Направление запроса на просмотр документа, размещенного в электронном архиве налогоплательщика	getDocument
06	Направление запроса на доразмещение документа в электронный архив информационной системы налогоплательщика	registerRequestToPublishSourceDoc
07	Направление запроса на получение отчета о работе с запросной системой в системе налогоплательщика	getDatamartRequestsToPublishDocuments
08	Получение протокола операций	getOperationsProtocol
09	Получение сводного протокола операций	getSummaryOperationsProtocol

Архитектура T1 EasyTax



Структура Хранилища T1 EasyTax



*встроенное + используется Хранилище файлов компании (Directum, Infologistics...)

Предназначение Хранилища документов

Хранилище Документов – это информационная подсистема T1 EasyTax, консолидирующая всю информацию о деятельности компании, которая необходима налоговому органу в рамках налогового мониторинга.

Оно обеспечивает хранение:

- Документов компании, раскрываемых налоговому органу;
 - ✓ Декларации
 - ✓ Регистры
 - ✓ ПУДы
- Документов, регламентирующих СВК;
- Всех опубликованных документов;
- Метаинформацию документов.

Дополнительно обеспечивает:

- Быстрый поиск документов и навигацию (drill-down);
- Надежность (отказоустойчивость, резервное копирования и восстановления информации);
- Безопасность (защиту информации и разграничение прав доступа);
- Требуемое время хранения;
- Оптимальную стоимость хранения за счет использования открытого программного обеспечения и объектного хранилища.

Источники информации и механизмы интеграции

Источниками информации для Хранилища документов являются:

- Учетные системы
- Электронные файловые архивы
- НСИ
- МДМ
- КХД
- СУР и СВК
- ...

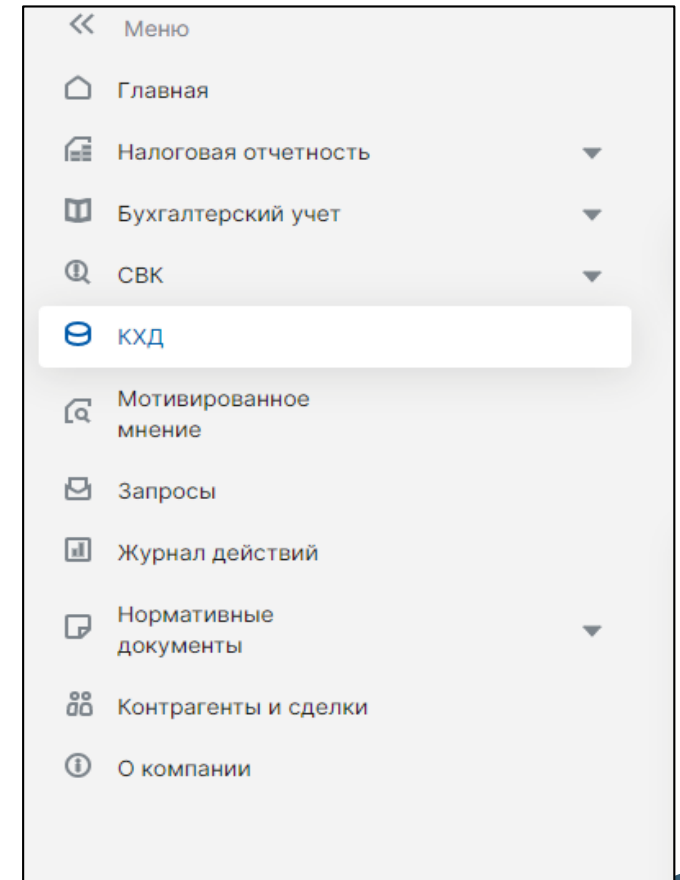
Интеграция с системами заказчика возможна через:

- HTTP сервисы / REST API (JSON)
- JDBC
- ESB
- Файловый обмен

Механизм загрузки XML и Excel-файлов налоговых деклараций и налоговых регистров с контролем консистентности налоговых данных.

Операции взаимодействия с Хранилищем документов

- Просмотр документов в КХД
- Карточки ПУД, налоговая и бухгалтерская отчетность, СВК, мотивированное мнение, запросы, журналы действий
- Формирование реестра документов, который отправляется в АИС «Налог-3»
- Просмотр документов, загруженных в определенный раздел
- Загрузка первичных учетных документов
- Просмотр первичных учетных документов
- Скачивание загруженного файла



Пример интерфейса

<< Меню

Главная

Налоговая отчетность

Бухгалтерский учет

СВК

КХД

Мотивированное мнение

Запросы

Журнал действий

Нормативные документы

Контрагенты и сделки

О компании

Корпоративное хранилище данных

Загрузить файл

Запросы на документы

Журнал загрузки

Реестр

Все 647

Налоговая отчетность 170

Бухгалтерская отчетность 37

СВК 18

ММ 57


Запросы 33

ПУД 321


Прочее 11

Название документа	Название файла	Вид налога	Период	Дата загрузки	Декларация/Регистр	Номер коррекции
Декларация	—	Налог на прибыль	Первый квартал	27.05.2022	Декларация	2
Декларация	—	НДФЛ	Год	25.11.2022	Декларация	0
Декларация	—	Налог на добавленную стоимость	Первый квартал	25.11.2022	Декларация	0
Декларация	—	Налог на добавленную стоимость	Первый квартал	01.03.2020	Декларация	0
Декларация	—	Налог на добавленную стоимость	Второй квартал	01.06.2020	Декларация	0

Формирование реестра документов





ФЕДЕРАЛЬНАЯ
НАЛОГОВАЯ СЛУЖБА



T1 Консалтинг

158





Иванов И.И.
Главный администратор

<<

Главная

Налоговая отчетность

Бухгалтерский учет

СВК

КХД

Мотивированное мнение

Запросы

Журнал действий

Нормативные документы

Контрагенты и сделки

О компании

Корпоративное хранилище данных / Реестр

Реестр

Сформировать реестр документов

Скачать

Загрузить

Поиск по ИНН

Поиск по РНД

Фильтр

Все документы

Новые документы

Недоступные документы для АИС "Налог-3"

Название документа	Статус документа	Дата и время публикации в реестр для АИС "Налог-3"	Номер документа	Дата документа	Сумма,руб.	Налоговая декларация	Наименование контрагента	ИНН контрагента
1	2	3	4	5	6	7	8	9
jhgfdsa	Недоступен ФНС	—	egfds	08.03.2023	—	Налог на имущество, 2022, Год, 000	—	333333333333
111	Доступен ФНС	—	1111	05.10.2022	—	Налог на имущество, 2020, Год, 000	—	111111111111
DEMO-3-NET-PAD-TEST	Недоступен ФНС	—	—	—	—	Налог на прибыль, 2021, Первый квартал, 000	—	111111111111
TES_TEST_TEST	Недоступен ФНС	—	—	—	—	НДС, 2022, Январь, 000	—	123123123123
DEMO-3-NET-PAD-TEST	Недоступен ФНС	—	—	—	—	Налог на прибыль, 2021, Первый квартал, 000	—	111111111111
DEMO-2-NET-PAD-TEST	Недоступен ФНС	—	—	—	—	Налог на прибыль, 2021, Первый квартал, 000	—	111111111111
NET-PAD-TEST	Недоступен ФНС	—	—	—	—	Налог на прибыль, 2021, Первый квартал, 000	—	111111111111
DEMO-1-NET-PAD-TEST	Недоступен ФНС	—	—	—	—	Налог на прибыль, 2021, Первый квартал, 000	—	111111111111

Состав технических работ

- Провести обследование и оценить готовность ИТ-инфраструктуры компании к внедрению решения T1 EasyTax.
- Провести развертывание и первичную настройку системы T1 EasyTax.
- Настроить систему управления ролями и пользователями.
- Настроить права доступа.
- Выполнить необходимые интеграции.
- Выполнить первичную загрузку информации в Хранилище документов T1 EasyTax.
- Настроить витрину данных T1 EasyTax.
- Настроить систему архивирования и восстановления.
- Провести тестирование работы системы T1 EasyTax.
- Техническое сопровождение (1-2 линии) системы T1 EasyTax.

Почему DBI?

- ❑ Компания DBI является партнером компании Т1 (VAR, Интегратор).
- ❑ Мы имеем 24-летний опыт работы на российском рынке.
- ❑ Основные направления нашей работы:
 - Базы данных, включая PostgreSQL и MongoDB
 - Внедрение и сопровождение бизнес-приложений, включая ERP OEBS
 - Выполнения интеграционных проектов
 - Построения аналитических систем корпоративного уровня
 - Разработки приложений на заказ
 - Автоматизация разработки и разворачивания приложений (DevOps)
- ❑ В нашем штате более 300 технических специалистов.
- ❑ Наша служба ТП обеспечивает круглосуточную техническую поддержку 7 дней в неделю более 150 заказчиков.
- ❑ Только за 2022 год обработано более:
 - 200 000 инцидентов
 - 16 000 запросов на изменения
 - 50 000 запросов на обслуживание

Истории успеха DBI

✓ **Леруа Мерлен**

техническая поддержка 500+ СУБД и серверов

✓ **METRO CC**

техническая поддержка БД Oracle, PostgreSQL, MS SQL Server, разработка приложений

✓ **S7 Airlines**

техническая поддержка СУБД Oracle, доработка и поддержка приложений

✓ **Азбука вкуса**

техническая поддержка СУБД Oracle, Exadata, Oracle BI

✓ **Borjomi**

техническая поддержка MS SQL и приложений

✓ **ФИНАМ**

техническая поддержка БД PostgreSQL, MS SQL Server

✓ **Уральские Авиалинии**

техническая поддержка БД Oracle, BI, ETL, MDM

✓ **Региональные аэропорты (Пулково, Кольцово, ...)**

техническая поддержка БД Oracle

✓ **Крупная девелоперская компания**

миграция БД и приложений в Yandex cloud, техническая поддержка инфраструктуры



Почему T1 EasyTax?

- Комплексное решение
- Включено в реестр российского ПО
- Может быть размещено на инфраструктуре заказчика или в облаке
- Может взаимодействовать с различными учетными системами
- Полностью соответствует требованиям ФНС по налоговому мониторингу

Подтверждено достижениями:

- В 2021 г – премия TAdviser IT – «Решение года для перехода на Налоговый мониторинг»
- В 2022 г – премия «Приоритет 2022» - Лучшее ИТ-решение для перехода в режим Налогового мониторинга в номинации «Автоматизация бизнес-процессов»

Сочетание инновационного продукта T1 EasyTax Группы T1 и технической экспертизы компании DBI – залог успешных проектов по внедрению налогового мониторинга для заказчиков.

Вопросы / Обратная связь



тел./факс: +7 (495) 120-28-01
E-mail: contact@dbi.ru