

ИСКУССТВО НАЛОГОВОГО МОНИТОРИНГА



МЫ ГЛАВНЫЕ ЭКСПЕРТЫ В ОТРАСЛИ

Разработчик АИС «Налог-3»

Специализируемся на решениях для Налогового Мониторинга



САМЫЙ КОМФОРТНЫЙ НАЛОГОВЫЙ МОНИТОРИНГ

Легкий старт и уверенность в будущем



БЕРЕЖНОЕ СОПРОВОЖДЕНИЕ КЛИЕНТОВ

Участие в рабочих группах, авторский надзор, все консультации из первых рук

50M

Пользователей

1500

Сотрудников

70+

Клиентов

100%

Налогоплательщиков
используют наши решения

ВЫБОР ВАРИАНТА РАСКРЫТИЯ ДАННЫХ (РЕАЛИЗМ)



«Витязь на распутье» — картина Виктора Васнецова.

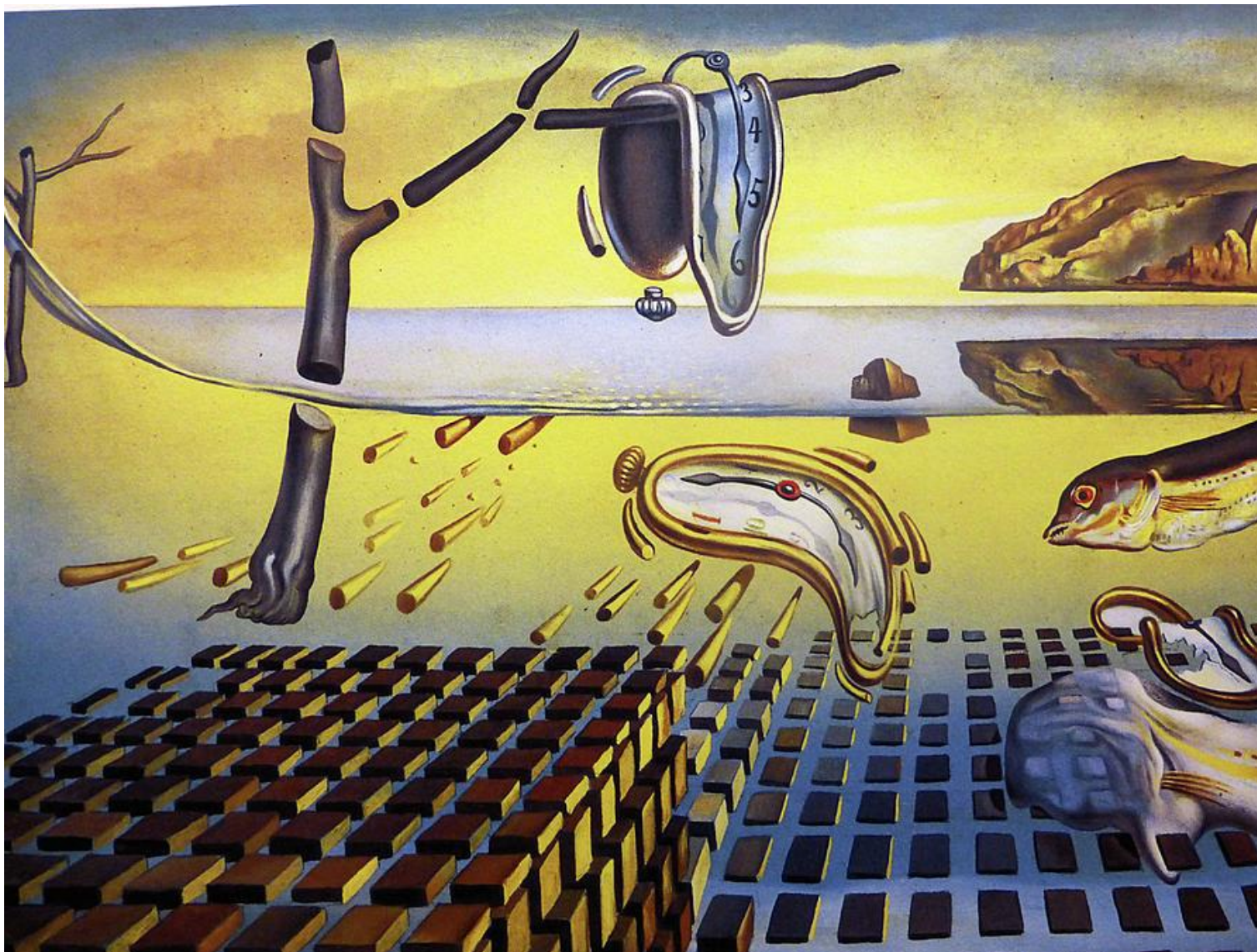
В 1877 году была закончена работа над первым вариантом картины. Окончательный вариант картины был написан в 1882 году для Саввы Ивановича Мамонтова.

На камне написано: «Как прямо ехать — живу не бывати — нет пути ни проезжему, ни прохожему, ни пролетному». Следующие надписи: «направу ехать — женату быти; налеву ехать — богату быти» — на камне не видны, художник и их спрятал под мох и стер частью.

Выражение «Витязь на распутье» нередко используется метафорически, как описание ситуации экзистенциального выбора.

Стиль: Реализм

ВИТРИНА ГЛАЗАМИ БИЗНЕСА (СЮРРЕАЛИЗМ)



«Дезинтеграция постоянства памяти» — картина Сальвадора Дали, (1952—54).

«Постоянство» и «распад» кажутся понятиями взаимоисключающими, но никак не в «параноидально-критическом» мироздании Дали. Мягкие циферблаты, действительно, тихо распадаются, но окружающий их мир с конвейерной точностью разрезан на правильные блоки, выпрямленные носорожьи рога намекают на связанные с этими животными математические чудеса. Дали заявлял, что рог носорога - самое совершенное, что создала природа, поскольку он в точности напоминает двойную логарифмическую спираль ДНК.

ОЖИДАНИЯ ФНС ОТ ВИТРИНЫ (МОДЕРН, ИМПРЕССИОНИЗМ)



«Девочка с персиками» — картина Валентина Серова, написана в 1887 году.

Валентин Серов так отзывался о работе над этой картиной:

«Всё, чего я добивался, — это свежести, той особенной свежести, которую всегда чувствуешь в природе и не видишь в картинах. Писал я больше месяца и измучил её, бедную, до смерти, уж очень хотелось сохранить свежесть живописи при полной законченности, — вот как у старых мастеров.»

ВАРИАНТ РЕАЛИЗАЦИИ ВИТРИНЫ (КУБИЗМ)



Портрет Доры Маар, или Бюст женщины (Дора Маар) — картина Пабло Пикассо (1938 год). На ней изображена возлюбленная художника Дора Маар. Картина никогда не выставлялась в музеях. Она висела в доме Пикассо до его смерти, а в 1980-х была куплена саудовским шейхом Абдулмухсеном Абдулмаликом Аль Шейхом в галерее Пейс в Нью-Йорке. В 1999 году картина была украдена. В 2008 году компания *The Art Loss Register* включила её в Список самых разыскиваемых произведений искусства. В 2019 году полотно было найдено Артуром Брэндом — специалистом по поиску потерянных предметов искусства в Голландии. В настоящее время стоимость работы оценивается в 25 млн евро

МОДЕЛЬ ДАННЫХ (СУПРЕМАТИЗМ)

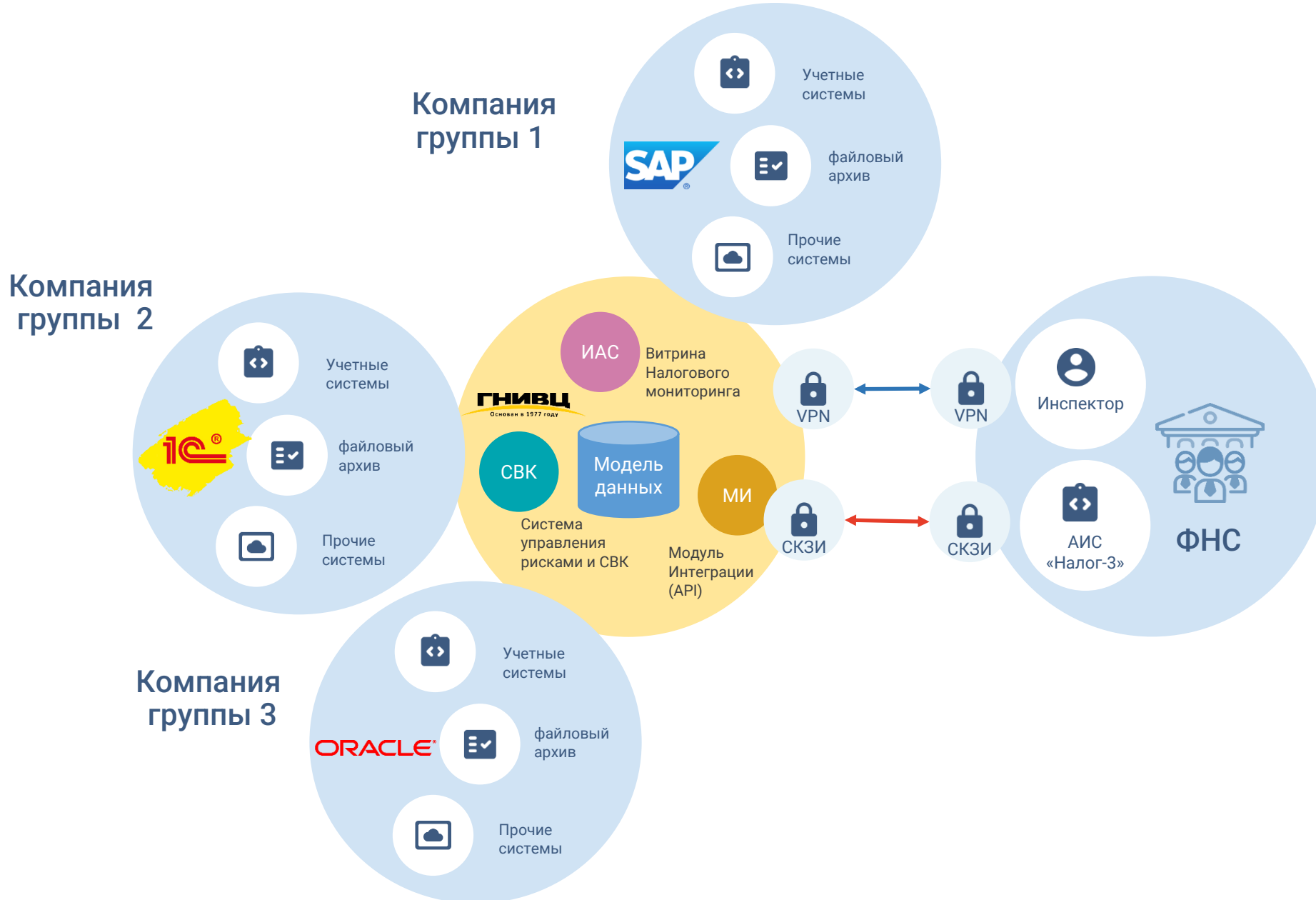


Супрематическая композиция (синий прямоугольник поверх красного луча) —Казимир Малевич (1916), самое дорогое произведение русского искусства.

16 мая 2018 года на аукционе «Кристис» в Нью-Йорке она оказалась проданной за \$85 812 500. Покупатель остался анонимным.

Супрематизм - превосходство цвета над всеми остальными свойствами живописи. В беспредметных полотнах краска, была впервые освобождена от подсобной роли, от служения другим целям, — супрематические картины стали первым шагом «чистого творчества», то есть акта, уравнивавшего творческую силу человека и Природы.

АРХИТЕКТУРА РЕШЕНИЯ (СХЕМАТИЗМ)



Витрина данных — это простая форма хранилища данных, ориентированная на одно направление деятельности или тему.

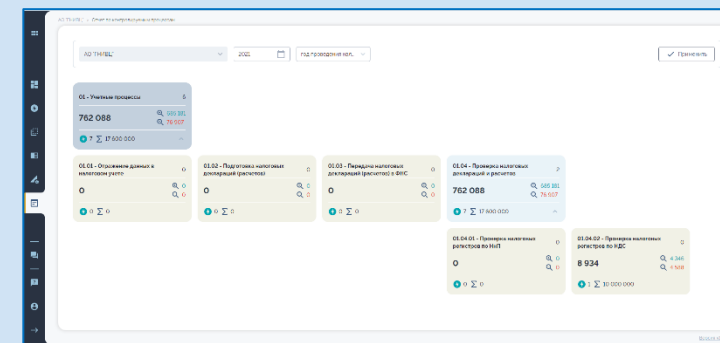
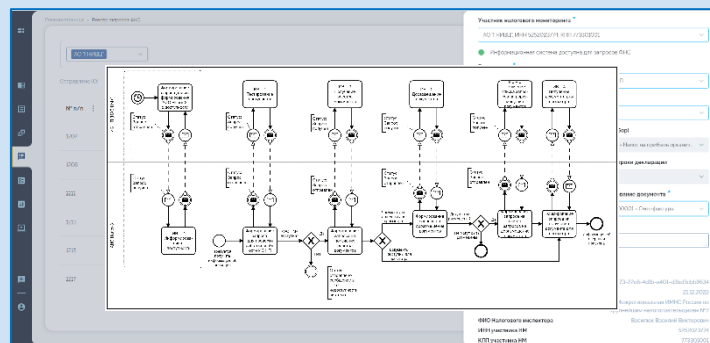
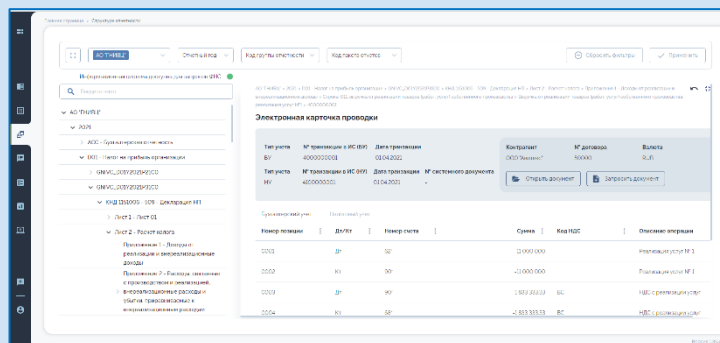
Преимущества витрины данных:

- Единый источник достоверных данных
- Более быстрый доступ к данным
- Быстрое получение статистических данных ускоряет принятие решений
- Создание гибкого и масштабируемого решения для управления данными
- Анализ переходных процессов

ПОЧЕМУ АО «ГНИВЦ»

- Обширная экспертиза в налоговой функции и системах ФНС РФ
- Специализируемся именно на налоговых решениях и решениях для ФНС РФ
- Более 50 экспертов и программистов в команде Налогового мониторинга
- Ключевой участник рабочих групп по интеграции с АИС «Налог - 3»
- Гарантия соответствия существующим и будущим требованиям ФНС РФ
- Самое простое и функционально полное для внедрения решение
- Минимальное количество клиентских доработок
- Решаем задачи вашей компании

ИНСТРУМЕНТЫ НАЛОГОВОГО МОНИТОРИНГА АО «ГНИВЦ»



ИАС

Витрина данных

- Интуитивно понятная среда централизованного сбора, контроля и раскрытия учетных данных
- Интеграция с информационными системами SAP, 1C, Oracle и другими
- Возможность быстро настроить специфичные для организации бухгалтерские и налоговые регистры

МИ

1С

Интеграция с АИС «Налог - 3»

- Удобный пользовательский инструмент для просмотра и управления запросами
- Функционал размещения первичных документов
- API для интеграции с информационными системами организации
- Готовое решение для интеграции с 1С

СВК

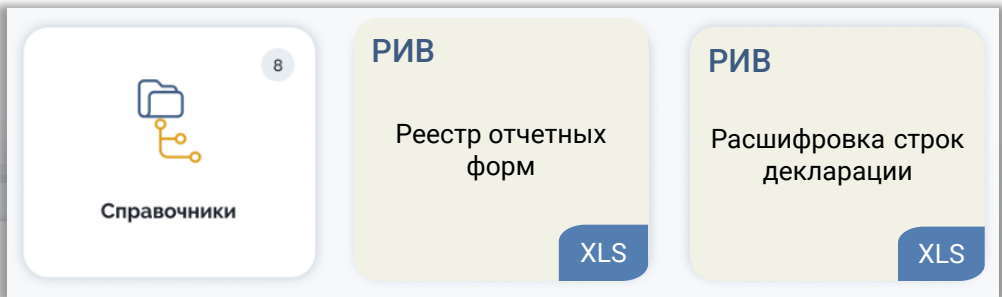
СЗФ

Управление рисками и СВК

- Описание РИВ и контрольной среды организации
- Документирование рисков, контролей и связей между ними
- Организация процессов управления рисками и системой внутреннего контроля

ЗАЯВЛЕНИЕ НА ВСТУПЛЕНИЕ И ФОРМЫ НМ

СЗФ



Специалист организации на основании внутренней документации заполняет вручную или через загрузку из Excel формы, необходимые для подачи заявления на вступление в налоговый мониторинг.

На основании данных РИВ в системе формируется:

- реестр форм для публикации
- структура расшифровки строк декларации через регистры

Функционал решения удовлетворяет требованиям приказов ФНС России:

- № ЕД-7-23/476@ от 11.05.2021
- № ЕД-7-23/518@ от 25.05.2021
- № ЕД-7-23/477@ от 11.05.2021
- № ЕД-7-23/478@ от 11.05.2021

АО «ГНИВЦ» > Реестр форм КНД > Регламент информационного взаимодействия

Организация*
1 - АО «ГНИВЦ»

Подписант*
Богатырев Олег Геннадьевич

Должность подписанта*
Генеральный директор

Период налогового мониторинга*
2022

Период документа*
30 - год проведения налогового мониторинга

ИНН 7733284010
КПП 773301001

Директива от 13.12.2019 № 11528п-П13
Код налогового органа 9977 - Межрегиональная инспекция Федеральной налоговой службы по крупнейшим налогоплательщикам №7

Признак гос. участия ✓

Признак лица подписавшего документ 1 - Руководитель на основании закона или устава

Порядковый номер редакции 0

Данные по состоянию на 14.04.2022

Отчет с нулевыми значениями

Версия формата 5.04

Информационные системы организации

Приложение 1

№п/п	Вид информационной системы	Код информационной системы	Наименование информационной системы	Программное обеспечение	Производитель программного обеспечения	Наличие персональных данных	Предоставление доступа	Параметры дост
1	Система управления рисками организации	108.117733284010.026	"СУП" (Система управленческих проверок)	ПО	ГНИВЦ	✓	✓	Параметр доступ
2	Система бухгалтерского и налогового учета	102.117733284010.005	СУП «Босс Кадровик»	СУП «Босс Кадровик»	ИТ	✓	✓	Доступ
3	Система бухгалтерского и налогового учета	102.117733284010.002	1С: ERP	1С: ERP	1С	✓	✓	Доступ к ИС

Версия v1.26.3

ДОКУМЕНТИРОВАНИЕ СУР И СВК



АО «ГНИВЦ». КОРПОРАТИВНЫЕ СИСТЕМЫ

Для удовлетворения требований 518 приказа в части организации СВК специалист налогоплательщика может использовать данный сервис для описания контрольной среды организации, рисков, контролей и их взаимосвязей, вносить оценки рисков, результаты выполнения контрольных процедур, а система обеспечивает хранение всей истории изменений. Формы приложений к 518 приказу ФНС генерируются автоматически.

Функционал решения удовлетворяет требованиям приказа ФНС России от 25.05.2021 № ЕД-7-23/518@ «Об утверждении Требований к организации системы внутреннего контроля»

АО "ГНИВЦ" > Главная > СУР > Реестр рисков > Неактуально

Категория риска

Направление выявления риска

Налог

Уровень риска

Применить

3

2

1

0

Код риска

1.01.04.01.21.01

1.02.01.01.25.01

2.01.06.00.01.2

2.01.06.00.00.4

2.01.06.00.01.2

1.02.01.01.25.01

2.01.06.00.01.2

2.01.06.00.00.4

1.02.01.01.25.01

2.01.06.00.00.4

Департамент бухгалтерского, налогового учета и внутреннего налогового контроля

2022

1-й квартал

Применить

01 - Бухгалтерский и налоговый учет и отчетность

560

58

8 374 519 P

01.01 - Корректировка данных прошлых периодов

35

4

76 578 P

01.02 - Подготовка налоговых деклараций, расчетов

8

4

85 039 P

01.03 - Разработка методологии учета

59

10

7 003 543 P

01.04 - Регламентные операции

19

4

15 029 P

01.05 - Учет внеоборотных активов

2

4

130 039 P

01.06 - Учет доходов по основным видам деятельности

1

4

5 096 P

01.01.01 - Учет корректировок по земельному налогу

18

4

10

01.01.02 - Учет корректировок по налогу на имущество

10

7

10

01.01.03 - Учет корректировок по налогу на прибыль

7

5

10

01.01.04 - Учет корректировок по НДС

4

2

10

01.01.05 - Учет корректировок по транспортному налогу

0

0

10

Закупка

54

4

13

Казначейство

13

13

13

Галстук-бабочка

Матрица рисков

Реестр форм КНД

Сводный реестр вопросов и комментариев пользователей

АО "ГНИВЦ" > Главная > СУР > Реестр рисков > Неактуально

ОТЧЕТ ГАЛУСТУК - БАБОЧКА

Назад

АО Главный научный инновационный центр

Общий риск

Закупка ТМЦ

Закупка работ (услуг)

НПР

Отсутствие и/или непочтливость...

Неправильная классификация...

Неправильное отражение...

Совершение ошибок...

ТЕХНОЛОГИЧЕСКИЕ РИСКИ

Ошибки персонала

Влияние пробного применения

Неправомерное принятие НДС к вычету...

Проверка наличия полного...

Проверка наличия оригиналов...

Проверка корректности...

НАЛОГОВЫЕ ПОСЛЕДСТВИЯ

Доначисления налога...

Пени согласно НК РФ

Внесенные на первом шаге данные о регистрах и их привязке к строкам деклараций используются для формирования реестра публикаций данных для налогового мониторинга. Пользователь может загружать xml формы деклараций и файлы регистров. Сервис позволяет на основании этих загруженных данных формировать структурированную отчетность по строкам деклараций, где показатели расшифровываются путем открытия загруженных данных регистров. Функции сравнения строк деклараций доступны.

Структура отчетности

Введите текст

▼

▼ АО "ГНИВЦ"

▼ 2021

▼ ACC - Бухгалтерская отчетность

▼ D01 - Налог на прибыль организации

▼ GNIVC_D01Y2021P31CO

▼ GNIVC_D01Y2021P31CO

▼ КНД 1151006 - 001

▼ Лист 01 - Лист 01

▼ Лист 02 - Расчет налога

Лист 03 - Расчет налога на прибыль организаций с доходов, удерживаемого налоговым агентом (источником выплаты доходов)

Лист 04 - Расчет налога на прибыль организаций с доходов, исчисленного по ставкам, отличным от ставки, указанной в пункте 1 статьи 284 Налогового кодекса Российской Федерации

Лист 05 - Расчет налоговой базы по налогу на прибыль организаций по операциям, финансовые результаты которых учитываются в особом порядке

Отчетный год

Код группы отчетности

Код пакета отчетов

Сбросить фильтры

Применить

Декларация НП

Расчет налога

КНД 1151006

КНД 1151006

Лист 02

GNIVC_D01Y2021P31C1

Транзакции

XML

Разница

Показатели	Код строки	По транзакциям	XML	Разница
Доходы от реализации (стр. 040 Приложения № 1 Листу 02)	010	37 819 999.99	44 840 883.00	-7 020 883.01
Внереализационные доходы (стр. 100 Приложения № 1 к Листу 02)	020	100 000.00	301 562.00	-201 562
Расходы, уменьшающие сумму доходов от реализации (стр. 130 Приложения № 2 к Листу 02)	030	11 846 416.66	42 088 883.00	-30 242 466.34
Внереализационные расходы (стр. 200 + стр. 300 Приложения № 2 к Листу 02)	040		141 139.00	-141 139
Убытки (стр. 360 Приложения № 3 к Листу 02)	050			
Итого прибыль (убыток) (стр. 010 + стр. 020 - стр. 030 - стр. 040 + стр. 050) + (стр. 330 - стр. 340) Листа 06	060	26 073 583.33	2 912 423.00	23 161 160.33
Доходы, исключаемые из прибыли	070			

Мои задачи

01.03.2022 Создать пакет на 31 (полугодие) период по налогу на прибыль;

01.03.2022 Загрузить транзакционные данные за 31 (полугодие) период по налогу на прибыль;

01.03.2022 Загрузить аналитический налоговый регистр № reg_01_001 за 31 (полугодие) период по налогу на прибыль;

01.03.2022 Доработать и загрузить аналитический налоговый регистр № reg_02_001 за 31 (полугодие) период по налогу на прибыль

01.03.2022 Проверка контрольных соотношений за 31 (полугодие) период по налогу на прибыль

Реестр запросов

1-й квартал 2-й квартал 3-й квартал 4-й квартал 2020

Новых запросов за неделю +6

НДС

Прочее

Налог на прибыль

Январь Октябрь Март

ИАС

- Описание структур регистров
- Описание соотношений между регистрами и строками деклараций
- Описание связи регистров друг с другом.
- Описание структуры журнала операций

Так же возможна настройки интеграции с учетными системами и ЭХД, тогда от загрузки из Excel можно отказаться и обеспечить расшифровку до уровня скана первичного документа

Описание
структур
регистров

НСАДТИНГ

XLS

Спецификация

КС между регистрами и декларацией

Консалтинг

XLS

Разработка

Интеграция с
данными
системам НП

Консалтинг

Разработка
Интеграции
ЭХД

Консалтинг



Модулем интеграции можно пользоваться как самостоятельным решением, так и интегрированным с учетными системами. В отсутствии интеграции модуль может обрабатывать как минимум асинхронные запросы от АИС «Налог-3» давая возможность загружать сканы первичных документов, вручную наполнять реестр документов и операций (или массово загрузить через Excel). При наличии интеграции данные для запросов со стороны АИС «Налог-3» берутся из учетных систем организации.

Функционал модуля удовлетворяет требованиям приказа ФНС России от 23.12.2021 №ЕД-7-23/1142@ «Об утверждении Порядка получения доступа налоговых органов к информационным системам организации»

ИС НУ
файловый архив

Журнал хозяйственных операций

Реестр первичных учетных документов

Первичные учетные документы

ИС НП (АИС НМ+)

Формирование запроса для информирования АИС Налог-3 о доступности

Статус: Запрос отправлен

ИВ - 1 Тестирование доступности

Статус: Запрос получен

ИВ - 3 Получение реестра документов

Статус: Запрос получен

ИВ - 5 Доразмещение документов

Статус: Запрос получен

ИВ - 6 Получение списка запросов на доразмещение документов

Статус: Запрос получен

ИВ - 4 Получение документа для просмотра

Статус: Запрос получен

АИС Налог-3

ИВ - 2 Информирование о доступности

Статус: Запрос получен

Формирование запроса для предоставления информации об операции

Статус: Запрос отправлен

Реестр запросов ФНС

Тип запроса: Налог (сбор)

Отправлено (7) | Обработано (10) | Все (17)

Идентификатор запроса	ИНН участника НМ	Статус запроса	Тип запроса	Дата
a89b3873-c5e0-4376-b735-41444d0494a9	7733284010	Обработан	Информирование Системы о невозможности разместить запрошенный документ	07.02.2022
3d3244c1-f3ca-4e6f-8bd6-e5f0300e63ec	7733284010	Обработан	Информирование Системы о доступности ИС НП	01.02.2022
b93c094f-56d8-4ae7-9b1c-29fa22ccc2e8	7733284010	Отправлен	Доразмещение документов в ИС НП	15.02.2022
0ec0f1aa-9de1-4b99-80fb-684287cbc4ee	7733284010	Отправлен	Получение реестра документов	15.02.2022

Создать запрос

Тип запроса: Доразмещение документов в ИС НП

Регистрационный номер декларации: GNIVC_D01Y2021P31C0_1151006_001

КНД декларации: 1151006 - Декларация НП

Налог (сбор): 012501 - Налог на прибыль организ.

Номер раздела (листа) декларации: 02 - Расчет налога

Номер строки декларации: 010 - Доходы от реализации (стр. 0..

Основание запроса: 1 - пункт 2 ст. 105.29 НК РФ (поясне..

Наименование документа: 30000004 - Акт выполненных рабо..

Суть запроса: Необходимо доразместить документ

Идентификатор запроса: a1ac402a-4e12-428d-bbd3-97485990a01f

Дата запроса: 15.02.2022 14:26:16

Компания - участник НМ: АО "ГНИВЦ"

ИНН участника НМ: 7733284010

Налоговый орган в НМ: 9977 - Межрегиональная инспекция ФНС России по крупнейшим налогоплательщикам №7

ФИО Налогового инспектора: Василий Викторович

Отправить

Выйти

Менеджер продаж

ЗАЙЦЕВ ЯРОСЛАВ

☎ +7 (903) 792-03-10

✉ ZaytsevYV@gnivc.ru

Директор департамента корпоративных информационных систем

МЕЛЕШКО ЕВГЕНИЙ

☎ +7(968) 641-39-91

✉ meleshko@gnivc.ru



📍 125373, г. Москва, Походный проезд, домовладение 3, стр.1

🖨 Приемная: +7 (495) 913-02-24, +7 (495) 913-07-15

☎ Тел/факс: +7 (495) 913-19-63

✉ E-mail: info@gnivc.ru

